

Willkommen
von Anfang an!



Rund um die Geburt

Angebote für (werdende) Eltern und ihre Babys
im nördlichen Emsland (inkl. Sögel und Werlte)

Inhaltsverzeichnis:

1. Checkliste	4
2. Willkommen von Anfang an	12
3. Schwangerschaftsberatung	15
3.1 Caritasverband für den Landkreis Emsland	16
3.2 Sozialdienst katholischer Frauen Esterwegen e.V.	16
3.3 donum vitae Emsland e.V.	17
3.4 Diakonisches Werk Papenburg	17
4. Frühen Hilfen im Gesundheitswesen	18
4.1 Marien Hospital Papenburg Aschendorf	18
4.2 Begleitung frühverwaister Eltern	20
4.3 Bunter Kreis Nord-West-Niedersachsen	21
4.4 Sozialpädiatrisches Zentrum (SPZ)	21
4.5 Hümmeling Hospital Sögel	22
4.6 Kindernetz Emsland	24
4.7 Hebammenzentrale Emsland	24
4.8 Fachkräfte Frühe Hilfen	26
4.9 Angebote einer offenen und flexiblen Familiensprechstunde Frühe Hilfen	27
5. Kinderärzte im nördlichen Emsland	29
6. Beratungsstellen im nördlichen Emsland	30
6.1 Caritasberatungsstelle Papenburg/Sögel	30
6.2 Psychologische Beratungsstelle für Eltern, Kinder und Jugendliche	31
6.3 Kinderschutzbund Papenburg	32
6.4 Sozialdienst katholischer Frauen e.V. Esterwegen	33



7. Weitere Angebote	35
7.1 Familienzentren im nördlichen Emsland	35
7.2 Eltern- und Familienbildung	35
7.3 Jugendamt des Landkreises Emsland	35
7.4 wellcome, donum vitae emsland e.V.	36
7.5 Koordinierungsstelle Frauen und Wirtschaft	37
7.6 Familienwegweiser der Stadt Papenburg	38
7.7 Service-Portal Emsland	38
8. Gruppenangebote	39
8.1 „FrühStart“-Gruppen	39
8.2 Kinderschutzbund Papenburg	39
9. Angebote in besonderen Lebenslagen	40
9.1 Spezialsprechstunde für Schwangere und Mütter mit psychischen Problemen in Schwangerschaft und Wochenbett	40
9.2 Frühförderung und Entwicklungsberatung	41
10. Bundesweite Beratungen	41
10.1 Elterntelefon: Nummer gegen Kummer	41
10.2 Online-Beratung	42
10.3 Hilfetelefon für Schwangere in Not	42
10.4 Informationsplattform HEDI – Digitale Unterstützung rund um die Schwangerschaft	42
10.5 Internetportal des Nationalen Zentrums Frühe Hilfen (NZFH) für Schwangere und junge Eltern	42
10.6 Familienportal des Bundesministeriums für Familie, Senioren, Frauen und Jugend (BMFSFJ)	42
10.7 Informationen für Eltern und Kinder/Jugendliche rund um die Themen Beziehungskrise, Trennung und Scheidung	43





1. Checkliste vor der Geburt

Frauenärztin/-arzt suchen (Medizinische Vorsorge und Begleitung vor bzw. während der Schwangerschaft)	Erledigt <input type="checkbox"/>
Hebamme/Entbindungspfleger suchen (für Vorsorge, Geburtsvorbereitung, Wochenbettbetreuung und Rückbildung)	Erledigt <input type="checkbox"/>
Wann? Bei positivem Schwangerschaftstest	
Wo? Hebammenzentrale Emsland oder direkt bei der gewünschten Hebamme	
Wie? Tel. 05931 44-2181 www.hebammenzentrale-emsland.de	



<p>Geburtsklinik besichtigen und anmelden</p>	<p>Erledigt</p> 
<p>Wann? ca. 7 Wochen vor dem Entbindungstermin, Geburtsplanungsgespräch 4 Wochen vor dem Entbindungstermin</p>	
<p>Wo? siehe Angebote der Geburtskliniken in Meppen, Lingen, Sögel, Papenburg</p>	
<p>Wie? Mutterpass, Personalausweis, Krankenversicherungskarte, Einweisungsschein von der/dem Frauenärztin/-arzt, wichtige Dokumente z.B. Impfausweis o.ä.</p>	
<p>Kinderärztin/-arzt suchen für U-Untersuchungen (Kontrolle über altersgemäße Entwicklung, Früherkennung und Vorsorge)</p>	<p>Erledigt</p> 
<p>Wo? Übersicht von niedergelassenen Kinderärztinnen/ -ärzten Emsland Nord</p>	

<p>Mutterschutz anmelden</p>	<p>Erledigt</p> 
<p>Wann? nach Bestätigung der Schwangerschaft</p>	
<p>Wo? beim Arbeitgeber</p>	
<p>Wie? formloses Schreiben mit ärztlicher Bescheinigung über die Schwangerschaft und den voraussichtlichen Entbindungstermin oder Kopie des Mutterpasses</p>	
<p>Mutterschaftsgeld beantragen</p>	<p>Erledigt</p> 
<p>Wann? bis zur Geburt</p>	
<p>Wo? bei der Krankenkasse oder beim Bundesamt für Soziale Sicherung (BAS)</p>	
<p>Wie? Bescheinigung des voraussichtlichen Entbindungstermines</p>	

Elternzeit beantragen

Wann?

7 Wochen vor Beginn der geplanten Elternzeit

Wo? beim Arbeitgeber

Wie?

formloser schriftlicher Antrag mit Angabe zur Planung und Dauer der Elternzeit

Erledigt



Vaterschaftsanerkennung und Sorgerechtsregelung

(für unverheiratete Eltern)

Wann? vor oder nach der Geburt

Wo? Standesamt, Jugendamt oder Notar



Wie?

Geburtsurkunden oder Abstammungsurkunden sowie Personalausweise beider Eltern, Mutterpass oder Geburtsurkunde des Kindes

Erledigt



Checkliste nach der Geburt

Anmeldung beim Standesamt (Ausstellung der Geburtsurkunde in mind. vierfacher Ausfertigung)	Erledigt 
Wann? innerhalb einer Woche nach der Geburt	
Wo? beim Standesamt des Geburtsortes	
Wie? Bescheinigung der Klinik, Geburtsurkunden und Personalausweise beider Elternteile, Heiratsurkunde oder Vaterschaftsanerkennung	
Arbeitgeber benachrichtigen	Erledigt 
Wie? Kopie der Geburtsurkunde zusenden	

Termin für Nachuntersuchung

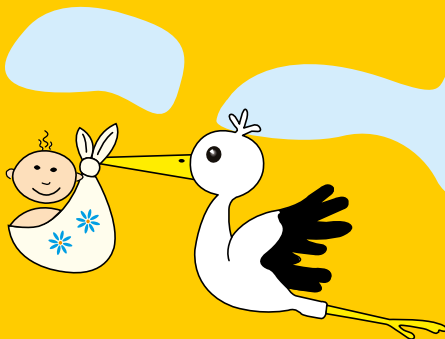
Wann?

6 - 8 Wochen nach der Geburt

Wo?

bei der/dem betreuenden Frauenärztin/-arzt

Erledigt



<p>Krankenversicherung</p> <p>Kind anmelden</p>	<p>Erledigt</p> <p><input type="checkbox"/></p>
<p>Wann? nach der Geburt</p>	
<p>Wo? jeweilige Krankenkasse</p>	
<p>Wie?</p> <p>Antrag von der Krankenkasse zur Versicherung, spezielle Ausfertigung der Geburtsurkunde (siehe Anmeldung Standesamt)</p>	
<hr/>	
<p>Kindergeld beantragen</p>	<p>Erledigt</p> <p><input type="checkbox"/></p>
<p>Wann? nach der Geburt</p>	
<p>Wo?</p> <p>zuständige Familienkasse, Agentur für Arbeit</p>	
<p>Wie? (auch online möglich)</p> <p>Kindergeldantrag und Steuer-ID des Kindes und des Elternteils, der das Kindergeld beantragt, sowie ggfs. entsprechende Ausfertigung der Geburtsurkunde</p>	



Elterngeld beantragen

Wann?

direkt nach der Geburt bzw. innerhalb der ersten 3 Lebensmonate des Kindes

Wo?

Elterngeldstelle des Landkreises Emsland:

Tel. 05931 44-6311

Elterngeldstelle der Stadt Papenburg:

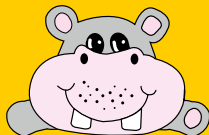
Hauptkanal rechts 68/69, 26871 Papenburg,

Tel.: 04961 82103

Wie? (auch online möglich)

Elterngeldantrag, Geburtsurkunde, Bescheinigung der Krankenkasse sowie des Arbeitgebers zum Mutterschaftsgeld, Verdienstnachweise, ggf. Vaterschafts-
anerkennung

Erledigt



2. Willkommen von Anfang an! Gemeinsam.

Informationen und Angebote rund um die Geburt für (werdende) Eltern und ihre Babys im nördlichen Emsland.

*„Es ist ein Wunder, sagt das Herz.
Es ist Verantwortung, sagt die Vorsicht.
Es ist viel Sorge, sagt die Angst.
Es ist unser größtes Glück, sagt die Liebe“*

(Quelle nicht bekannt)

Die Zeit der Schwangerschaft und die Geburt eines Kindes sind einzigartige und spannende Ereignisse, die das Leben verändern. Bei der wundervollen und schwierigen Aufgabe, einem Kind einen guten Start ins Leben zu ermöglichen, bietet ein Team aus unterschiedlichen Institutionen, die mit werdenden Eltern und Kindern zu tun haben, Unterstützung an.

Wenn Sie

- ▶ Fragen rund um das Thema Schwangerschaft und Geburt haben,
- ▶ andere Eltern zum Erfahrungsaustausch treffen wollen,
- ▶ in einer Situation stecken, die den Familienalltag belastet,
- ▶ wenig Unterstützung bekommen,
- ▶ wenn Sie Fragen zur Antragsstellung haben,

gibt Ihnen diese Broschüre einen guten Überblick über die vielfältigen Begegnungs- und Unterstützungsangebote im nördlichen Emsland.

Frühe Hilfen



Marien Hospital
Papenburg Aschendorf



Kindernetz
Emsland



NETZ
WERK
KOORDINATION
FRÜHE HILFEN

Emsland



Bundesstiftung
Frühe Hilfen



Gefördert von:



Bundesministerium
für Familie, Senioren, Frauen
und Jugend



3. Schwangerschaftsberatung

Angebote:

- ▶ Beratung und Begleitung bei Fragen rund um Schwangerschaft, Geburt und Elternschaft
- ▶ Beratung und Informationen über gesetzliche Ansprüche wie Mutterschutz, Elternzeit, Elterngeld etc.
- ▶ Vermittlung finanzieller Hilfen z.B. aus der Bundesstiftung „Mutter und Kind“ für Schwangerschaftsbekleidung und Babyerstausrüstung
- ▶ Beratung und Begleitung vor, während und nach vorgeburtlichen Untersuchungen und bei zu erwartender Behinderung des Kindes
- ▶ Beratung nach Fehl- und Totgeburt
- ▶ Anonyme Beratung und Hilfe bei dem Wunsch nach vertraulicher Geburt
- ▶ Beratung im Schwangerschaftskonflikt und Begleitung nach einem Schwangerschaftsabbruch
(Erhalt des Beratungsnachweises nach § 218/219 StGB ausschließlich bei den mit * gekennzeichneten Beratungsstellen, siehe S. 17)

3.1 Caritasverband für den Landkreis Emsland

Kirchstraße 16 · 26871 Papenburg

E-Mail: inoormann@caritas-os.de, vbrinker@caritas-os.de

Tel. 04961 9441-0

Am Markt 9 · 49751 Sögel

E-Mail: mrohjans@caritas-os.de

Tel. 05952 9370-0

www.caritas-os.de

Außensprechstunde Werlte

Hauptstraße 73, 49757 Werlte

Tel. 05952 9370-0 (Terminabsprache über Sögel)

3.2 Sozialdienst katholischer Frauen Esterwegen e. V.

Hauptstraße 50 · 26897 Esterwegen

Tel. 05955 2871

E-Mail: hanneken@skf-esterwegen.de

www.skf-esterwegen.de

Außensprechstunde Surwold

Schleusenstraße 74, 26903 Surwold

Tel. 05955 2871 (Terminabsprache über Esterwegen)

Frühe Hilfen



3.3 donum vitae Emsland e. V. *

Kirchstraße 29 · 26871 Papenburg

Tel. 04961 779990

E-Mail: papenburg@donumvitae.org

Beratungsstelle Werlte

Am Markt 7 · 49757 Werlte

Tel. 04961 779990 (Terminabsprache über Papenburg)

E-Mail: werlte@donumvitae.org

www.emsland.donumvitae.org

3.4 Diakonisches Werk Papenburg *

Beratungsstelle Papenburg

Landsbergstraße 9 · 26871 Papenburg

Tel. 04961 9888-0 · Fax 04961 9888-28

E-Mail: dw-papenburg@diakonie-emsland.de



Diakonie 

im ev-luth. Kirchenkreis

Emsland-Bentheim

4. Frühe Hilfen im Gesundheitswesen

4.1 Marien Hospital Papenburg Aschendorf

Das Marien Hospital in Papenburg unterstützt werdende Mütter/Eltern mit einem breitgefächerten, medizinischen sowie pflegerischen Versorgungsangebot.



Die Abteilungen Gynäkologie und Geburtshilfe bieten den Familien in enger Zusammenarbeit mit der Kinderklinik sowie dem Sozialpädiatrischen Zentrum umfassende Hilfsangebote und Unterstützung in der Schwangerschaft, vor und nach der Geburt und bei der Versorgung ihres neugeborenen Kindes an.

- ▶ Kreißsaalführungen
- ▶ Geburtsvorbereitungs- und Rückbildungskurse
- ▶ Geburtsplanungsgespräche / Gynäkologische Ambulanz (Tel. 04961 93-1361)
- ▶ Wochenbettbetreuung / Stillberatung / Elternanleitung
- ▶ Eltern-Kind-Station - familienzentrierte Pflege im Familienzimmer (auch bei kinderärztlich notwendiger Überwachung des Neugeborenen, das Kind bleibt bei den Eltern)

- ▶ 24/7 Kinderarztpräsenz
- ▶ Babyfotografie
- ▶ Begleitung frühverwaister Eltern durch geschultes Fachpersonal
- ▶ Entlassungsberatung / Vermittlung weiterer Hilfsangebote (Frühe Hilfen)

Marien Hospital Papenburg Aschendorf

Hauptkanal rechts 74 - 75 · 26871 Papenburg

Station 3 Tel. 04961 93-2030

Kreißsaal Tel. 04961 93-1366

E-Mail: info@hospital-papenburg.de

www.marien-hospital-papenburg.de



4.2 Begleitung frühverwaister Eltern

Das Unterstützungsangebot richtet sich an Eltern, deren Kinder in der (Früh-)Schwangerschaft, unter der Geburt, direkt nach der Geburt oder innerhalb des ersten Lebensjahres verstorben sind.

Im Rahmen einer Kooperation zwischen dem Marien Hospital Papenburg Aschendorf und dem Caritasverband für den Landkreis Emsland bieten zwei examinierte Kinderkrankenschwestern und zertifizierte Trauergruppenleiterinnen einmal im Monat eine Trauergruppe für frühverwaiste Eltern in den Räumlichkeiten des Caritasverbands Papenburg an. Hier können Eltern durch Gespräche mit anderen Betroffenen das Erlebte aufarbeiten sowie Fragen beantwortet und die Trauer zugelassen werden.

Caritasverband für den Landkreis Emsland

Kirchstraße 16

26871 Papenburg

Tel. 04961 9441-0



Frühe Hilfen



4.3 Bunter Kreis Nord-West-Niedersachsen am Marien Hospital Papenburg Aschendorf

Sozialmedizinische Nachsorge für Familien mit frühgeborenen, chronisch und schwer kranken Kindern.

Hauptkanal rechts 74-75 · 26871 Papenburg
Tel. 04961 93-1453 · E-Mail: cm@hospital-papenburg.de



4.4 Sozialpädiatrisches Zentrum (SPZ) am Marien Hospital Papenburg Aschendorf

Das SPZ ist zuständig für die interdisziplinäre Versorgung (Untersuchung, Diagnostik, Beratung und Begleitung) von Säuglingen, Kleinkindern, Schulkindern und Jugendlichen, die z.B. Entwicklungsstörungen, (drohende) Behinderungen/Beeinträchtigungen und/oder seelische Verhaltens- oder begleitende Störungen zeigen.

Beratung und Begleitung von Familien mit Säuglingen bei exzessivem Schreien und/oder Schlafstörungen und Problemen mit der Ernährung sowie der Eltern-Kind-Beziehung.

Hauptkanal rechts 74-75 · 26871 Papenburg
Tel. 04961 931384 · E-Mail: spz@hospital-papenburg.de
www.marien-hospital-papenburg.de

4.5 Hümmling Hospital Sögel

Individuelle Geburtshilfe – Rundum versorgt

Die medizinische Abteilung „Gynäkologie und Geburtshilfe“ unterstützt werdende Eltern schon während der Schwangerschaft. Eine Vielzahl an vielfältigen Angeboten für Schwangere und werdende Väter helfen dabei, sich optimal auf die Geburt und die Zeit danach vorzubereiten:



- ▶ Kreißsaalführungen
- ▶ Familienzimmer
- ▶ Elternschulkurse
- ▶ Kinderärztliche Visite
- ▶ Still- und Laktationsberatung vor Ort durch eine Stillspezialistin

Hümmling Hospital Sögel

Mühlenstraße 17 · 49751 Sögel

Telefonnummer Kreißsaal: 05952 209-2179

www.huemmling-hospital-soegel.de



4.6 Kindernetz Emsland

Das Kindernetz Emsland ist ein Beratungsangebot für werdende Eltern und Familien mit Kindern bis zum dritten Lebensjahr. Ein Team aus Arzt/Ärztin, Hebamme und Kinderkrankenschwestern berät zu den unterschiedlichsten Themen und Angeboten und beantwortet Fragen zur Schwangerschaft, Geburt und die Zeit danach (z.B. Ernährungs- und Pflegefragen). Wir geben Tipps und Hilfestellungen zum Ausfüllen von Anträgen und beraten zu Vorsorgeuntersuchungen und Impfungen. Das Angebot ist kostenlos und vertraulich. Das Kindernetz arbeitet emslandweit und kommt auch gerne zu Ihnen nach Hause.



Kindernetz Emsland

Landkreis Emsland
Fachbereich Gesundheit
Ordeniederung 1
49716 Meppen
Tel. 05931 44-1181
E-Mail: kindernetz@emsland.de



4.7 Hebammenzentrale Emsland

Die Hebammenzentrale Emsland ist eine Kontaktstelle für Schwangere, Eltern und Hebammen. Sie hilft Ihnen kostenlos bei der Suche nach einer Hebamme/einem Entbindungspfleger oder einem Geburtsvorbereitungs- und Rückbildungskurs in Ihrer Nähe.



Hebammenzentrale Emsland

Landkreis Emsland, Fachbereich Gesundheit

Ordeniederung 1 · 49716 Meppen

Tel. 05931 44-2181

E-Mail: hebammenzentrale@emsland.de

Telefonische Vermittlungszeiten:

Dienstag 12:00 - 16:00 Uhr

Mittwoch 10:00 - 12:30 Uhr

Donnerstag 10:00 - 12:30 Uhr



4.8 Fachkräfte Frühe Hilfen

Eltern wünschen sich das Beste für ihr Baby, doch nicht immer sind die Voraussetzungen optimal. Fühlen Sie sich unsicher und stark beansprucht? Beunruhigt Sie das extreme Schreiverhalten Ihres Kindes? Ist Ihre persönliche Situation besonders belastet? Die Fachkräfte – Familienhebammen und Familien-, Gesundheits- und Kinderkrankenpflegende – unterstützen in allen Fragen und Belangen rund um das Leben mit dem Kind. Sie stärken Sie in einem gesundheits- und entwicklungsfördernden Umgang. Das Angebot gilt emslandweit.

Sozialdienst katholischer Frauen e.V. Lingen

Tel. 0591 80062-0

E-Mail: fruehehilfen@skf-lingen.de

www.skf-lingen.de



Frühe Hilfen



Emsland

4.9 Angebot einer offenen und flexiblen Familiensprechstunde Frühe Hilfen



Schwangerschaft, Geburt und Elternschaft – ein Kind verändert das Leben junger Mütter und Väter von Grund auf. Viele haben aufgrund der neuen Situation zahlreiche Fragen. Die „Familiensprechstunde Frühe Hilfen“ ist ein Angebot für werdende Eltern und Familien mit Kleinkindern. Schwangere und junge Eltern können sich unkompliziert rund um die Entwicklung, Versorgung und Pflege des Kindes oder bei Unsicherheiten und Sorgen beraten lassen. Auch eine Überleitung zu anderen Unterstützungsangeboten kann bei Bedarf hilfreich sein und über die Familiensprechstunde vermittelt werden. Die Beratung ist vertraulich und kostenfrei.

Die Familiensprechstunde Frühe Hilfen findet an unterschiedlichen Standorten in Landkreis Emsland statt. Familien und (werdende) Mütter und Väter können sich bei Bedarf an die Hebamme Frühe Hilfen, Jana Steven, unter 0151 14352862 oder jana.steven@skf-lingen.de wenden.

Finanzierung & Kooperation:

Emsland 

 **NETZ
WERK**
KOORDINATION
FRÜHE HILFEN


SKF



S. Kinderärzte im nördlichen Emsland

Insbesondere die Vorsorgeuntersuchungen sind für Ihre Kinder wichtig. Bei Gesundheits- und Entwicklungsfragen wenden Sie sich bitte an Ihre Kinder- oder Hausärzte/-innen.

in Sögel

Irene Moor, Mühlenstraße 10 · Tel. 05952 9693310

Gemeinschaftspraxis

Jan-Peter Schubert und Claudia Laudeley

Hauptkanal links 79-81 · Tel. 04961 91180

MVZ Facharztzentrum Papenburg

Kinder- und Jugendmedizin

Hauptkanal rechts 74-75 · Tel. 04961 932063

Diese Aufzählung ist nicht abschließend und wird ohne Anspruch auf Vollständigkeit dargestellt.

6. Beratungsstellen im nördlichen Emsland

Die Beratungsstellen im nördlichen Emsland bieten außerdem zusätzliche Hilfsangebote für (werdende) Eltern mit ihren Kindern in besonderen Lebenssituationen:

6.1 Caritasberatungsstelle Papenburg/Sögel

- ▶ Allgemeine Soziale Beratung
- ▶ Beratung und Unterstützung bei häuslicher Gewalt und/oder Suchtproblemen
- ▶ Kur- und Erholungsberatung u.v.m.

Kirchstraße 16 · 26871 Papenburg
Tel. 04961 9441-0

Am Markt 9 · 49751 Sögel
Tel. 05952 9370-0

Außensprechstunde Werlte
Hauptstraße 73 · 49757 Werlte
Tel. 05952 9370-0 (Terminabsprache über Sögel)

www.caritas-os.de



6.2 Psychologische Beratungsstelle für Eltern, Kinder und Jugendliche

Wenn Sie sich in einer schwierigen Lebenssituation befinden, in der Sie sich überfordert fühlen und Unterstützung wünschen.

- ▶ Ehe-, Erziehungs-, Familien- und Lebensberatung
- ▶ Familientherapie
- ▶ Therapeutische Gruppen
- ▶ Schwangerenberatung

Hauptkanal rechts 75 a · 26871 Papenburg

Tel. 04961 3456

E-Mail: papenburg@efle-bistum-os.de

www.efle-beratung.de

Nebenstelle Sögel: Begegnungsstätte Weißes Haus
Bahnhofstr. 10 · 49751 Sögel

Anmeldungen sind über die Zentrale in Papenburg möglich



Ehe-, Familien-, Lebens-
und Erziehungsberatung
im Bistum Osnabrück

6.3 Kinderschutzbund Papenburg



Der Kinderschutzbund
Ortsverband Papenburg e.V.

macht sich für die Kinderrechte in Papenburg und Umgebung stark. Er setzt sich dafür ein, dass Kinder in sozialer Sicherheit aufwachsen, vor Gewalt geschützt sind und in ihrer Entwicklung gefördert werden.

Angebote

- ▶ Familienpaten
- ▶ offenes Beratungsangebot nach Absprache
- ▶ Hausaufgabenhilfe
- ▶ Krabbelgruppe
- ▶ Kleiderlädchen KiSchuBu u.v.m.

An der Marktkirche 6 · 26871 Papenburg

Tel. 04961 8392350

E-Mail: kinderschutzbund-papenburg@ewe.net

www.kinderschutzbund-papenburg.de

6.4 Sozialdienst katholischer Frauen (SkF) e.V. Esterwegen

- ▶ Allgemeine Soziale Beratung
- ▶ Familienpaten
- ▶ Schwangerschaftsberatung
- ▶ Familienerholung
- ▶ Esterweger Lädchen
- ▶ Projekt: Gemeinsam von Anfang an

Hauptstraße 50 · 26897 Esterwegen
Tel. 05955 2871

E-Mail: info@skf-esterwegen.de

www.skf-esterwegen.de

Außensprechstunde Surwold

Schleusenstraße 74, 26903 Surwold

Tel. 05955 2871 (Terminabsprache über Esterwegen)





7. Weitere Angebote

7.1 Familienzentren im nördlichen Emsland



Die Familienzentren bieten Eltern und Familien vielfältige Unterstützungsmöglichkeiten in verschiedensten Situationen an. Brauchen Sie z. B. Unterstützung bei der Erziehung Ihres Kindes oder haben Sie Fragen zu Entwicklungs- und Bildungsmöglichkeiten? Möchten Sie sich gerne mit anderen Eltern austauschen? Bei diesen und vielen anderen Fragen stehen Ihnen die Fachkräfte in den Familienzentren zur Verfügung.

Kontaktdaten der Familienzentren unter:
www.familienzentrum-emsland.de

7.2 Eltern- und Familienbildung

Verschiedene Bildungsträger bieten Angebote und Kurse für werdende Eltern, Familien und Kindern an.

Weitere Informationen unter:

- ▶ www.keb-aschendorf-huemmling.de
- ▶ www.vhs-papenburg.de
- ▶ www.hoeb.de

7.3 Jugendamt des Landkreises Emsland

Unterstützung von Familien, Kindern und Jugendlichen durch:

- ▶ Frühe Hilfen
- ▶ Unterstützung bei der Feststellung der Vaterschaft, Erklärung zur Vaterschaftsanerkennung, Geltendmachung des Kindesunterhaltes durch eine Beistandschaft oder Gewährung von Unterhaltsvorschuss
- ▶ Familienberatung
- ▶ Adoptionsvermittlung, Vormundschaften
- ▶ Trennungs- und Scheidungsberatung
- ▶ Hilfen zur Erziehung
- ▶ Kinderschutz

Landkreis Emsland

Fachbereich Jugend

Große Str. 32 · 26871 Papenburg

Tel. 04962 501-0

www.emsland.de

7.4 wellcome

– Praktische Hilfe nach der Geburt

Die ersten Monate nach der Geburt eines Kindes sind für alle Eltern eine besondere Herausforderung. Eine Ehrenamtliche kommt zu Ihnen nach Hause und entlastet Sie ganz praktisch.



donum vitae emsland e. V.

Schwangerenberatung

Am Markt 7 · 49757 Werlte

Tel. 05931 599326, Melanie Brake

Telefonisch erreichbar:

Montag und Mittwoch 9:00 - 11:00 Uhr

E-Mail: emsland@wellcome-online.de

www.emsland.donumvitae.org



7.5 Koordinierungsstelle Frauen und Wirtschaft

- ▶ Kostenlose Beratung und Coachings für Frauen zu allen beruflichen Fragen
- ▶ Beratung zu Wiedereinstieg nach der Elternzeit
- ▶ Beratung zur besseren Vereinbarkeit von Beruf & Familie

- ▶ Förderung beruflicher Weiterbildung während der Elternzeit von bis zu 400 €/Jahr (Bedingungen s. Website)

Beratungen nach Terminvereinbarung vor Ort oder online möglich.

Ordniederung 1 · 49716 Meppen

Tel. 05931 44-1606

E-Mail: koordinierungsstelle@emsland.de

www.emsland.de/ko-stelle

7.6 Familienwegweiser der Stadt Papenburg

Weitere wichtige Informationen und Angebote rund um das Thema Familie unter www.stadt.papenburg.de

7.7 Service-Portal Emsland

Weitere Angebote im Landkreis Emsland unter:
www.emsland.de/leben-freizeit/service-portal-emsland/



8. Gruppenangebote

8.1 „FrühStart“-Gruppen

Mutter-Kind-Gruppen, die sich 14-tägig in den Kitas in Papenburg und Sögel treffen. Für Eltern mit Kindern von 0-3 Jahren. Eine Pädagogin begleitet die Gruppen.

Caritasverband für den Landkreis Emsland

Kirchstraße 16 · 26871 Papenburg

Tel. 04961 9441-0

E-Mail: bridder-stockamp@caritas-os.de

www.caritas-os.de

Frühe Hilfen



8.2 Kinderschutzbund Papenburg

► Elterncafé „Zwergentreff“

Austausch für Schwangere und Eltern mit Kleinkindern (0-3 Jahre) jeden 2. Montag in den ungeraden Monaten um 10:00 Uhr in der HÖB/Mehrgenerationenhaus in Papenburg (kleiner Kostenbeitrag). Hebammen der Frühen Hilfen begleiten die Gruppe.

► Buba Treff - Krabbelgruppe

Der Baby-Treff findet jeden Mittwoch um 10:00 Uhr im Haus des Kinderschutzbundes statt. Er wird von einer pädagogischen Mitarbeiterin begleitet.



Der Kinderschutzbund
Ortsverband Papenburg e.V.

An der Marktkirche 6 · 26871 Papenburg
Tel. 04961 8392350
E-Mail: kinderschutzbund-papenburg@ewe.net
www.kinderschutzbund-papenburg.de

9. Angebote in besonderen Lebenslagen

9.1 Spezialsprechstunde für Schwangere und Mütter mit psychischen Problemen in Schwangerschaft und Wochenbett

Die emslandweite Sprechstunde ist eine zeitnahe Anlaufstelle für Schwangere, die akut psychische Probleme entwickeln sowie für Mütter, die nach der Geburt eines Kindes psychische Beschwerden haben. Behandelt werden z.B. Schwangerschaftspsychosen, postpartale Depressionen oder Frauen nach Fehlgeburten.

**Niels-Stensen-Kliniken,
St.-Vinzenz-Hospital Haselünne GmbH**

Oberärztin Dr. med. Sabine Silbersdorff,
Psychologin Clarissa Frers, Sozialarbeiterin Marion Lammers
Hammer Straße 9 · 49740 Haselünne · Tel. 05961 503-2908



9.2 Frühförderung und Entwicklungsberatung

- ▶ Beratung für Eltern, Förderung und Diagnostik für Kinder von der Geburt bis zur Einschulung
- ▶ Offene Beratung für Eltern bei Fragen zur Entwicklung des Kindes

Die Beratung der Eltern ist kostenfrei. Die Förderung des Kindes erfolgt nach Antragstellung und Genehmigung durch den Landkreis.

Sie finden die im Landkreis Emsland ansässigen Frühförderstellen auf dem Service-Portal unter www.emsland.de/leben-freizeit/service-portal-emsland/



10. Bundesweite Beratungen

10.1 Elterntelefon: Nummer gegen Kummer

Beratung anonym & kostenlos Tel. 0800 1110550

- ▶ Mo. - Fr. von 9:00 - 17:00 Uhr
- ▶ Di. & Do. von 17:00 - 19:00 Uhr

10.2 Online-Beratung:

Rund um die Uhr. Datensichere und webbasierte Mailberatung, Einzelchat, Forum, Gruppen- und Themenchats.
www.bke-elternberatung.de

10.3 Hilfetelefon für Schwangere in Not

Beratung anonym & sicher Tel. 0800 40 40 020

10.4 Informationsplattform HEDI – Digitale Unterstützung rund um die Schwangerschaft

www.hedi.app

10.5 Internetportal des Nationalen Zentrums Frühe Hilfen (NZFH) für Schwangere und junge Eltern

Hier finden Familien Informationen und Tipps zu Frühen Hilfen, Beratungsangeboten sowie Babyschreien
www.elternsein.info

10.6 Familienportal des Bundesministeriums für Familie, Senioren, Frauen und Jugend (BMFSFJ)

Das Portal orientiert sich an den unterschiedlichen Lebenslagen von Familien und hält aktuelle Informationen und Beratungsangebote rund um das Thema Familie vor.
www.familienportal.de

10.7 Informationen für Eltern und Kinder/Jugendliche rund um die Themen Beziehungskrise, Trennung und Scheidung.

www.stark-familie.info



Notfallnummer

Giftinformationszentrum

Nord

Tel. 0551 19240

... auf eine starke Zukunft.



Stand: 6/2023

Diese Broschüre finden Sie online
unter folgendem QR-Code:



Landkreis Emsland

Ordeniederung 1 • 49716 Meppen
Tel.: 05931 44-0 • Fax: 05931 44-3621
www.emsland.de • info@emsland.de