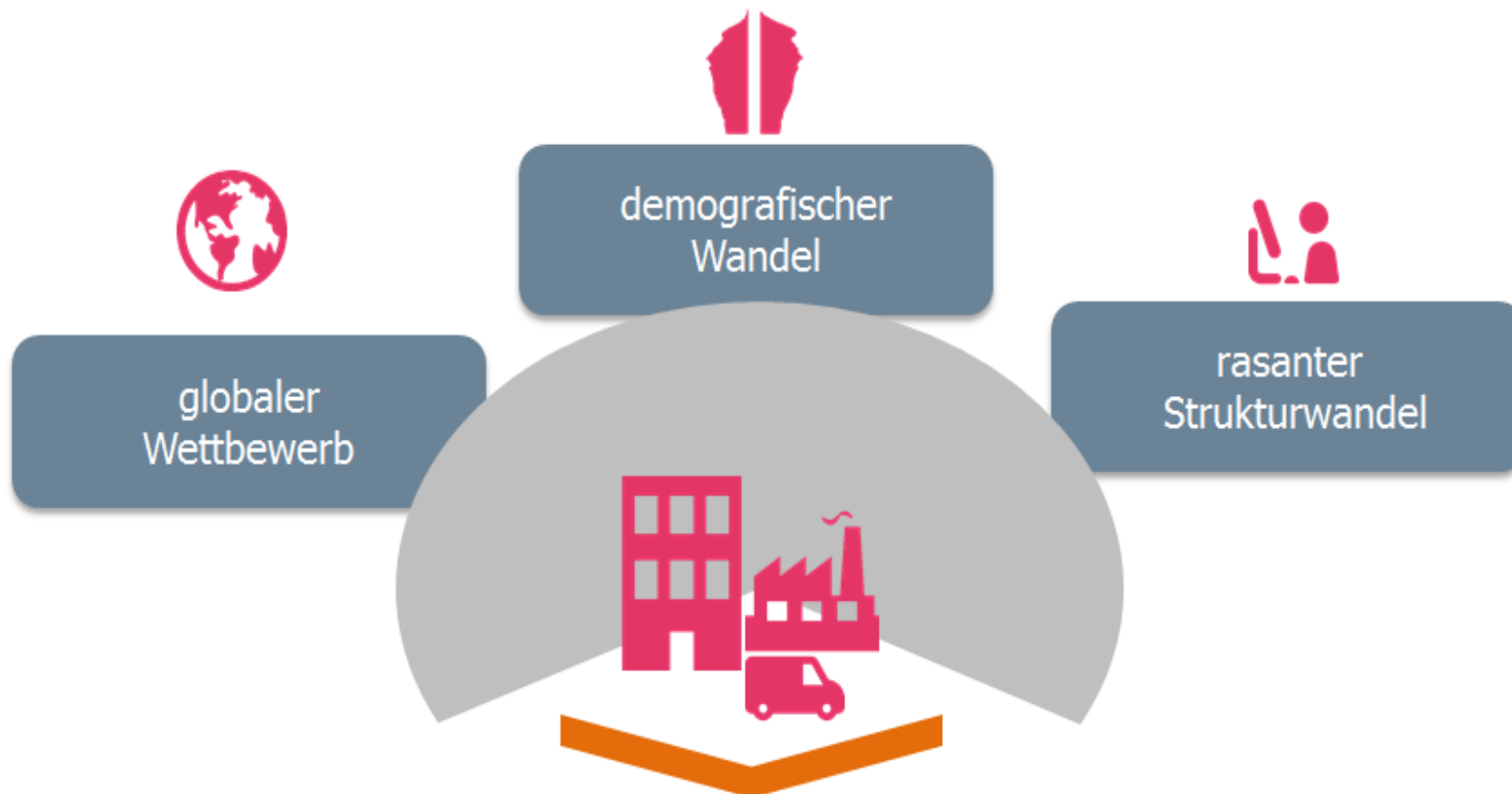


Die zukunftsfähige Unternehmenskultur – Herausforderungen und Unterstützungsangebot für Betriebe

Arbeitswelt im Wandel (Megatrends)...





Die VUCA - Welt



Volatil (unberechenbar, sprunghaft)

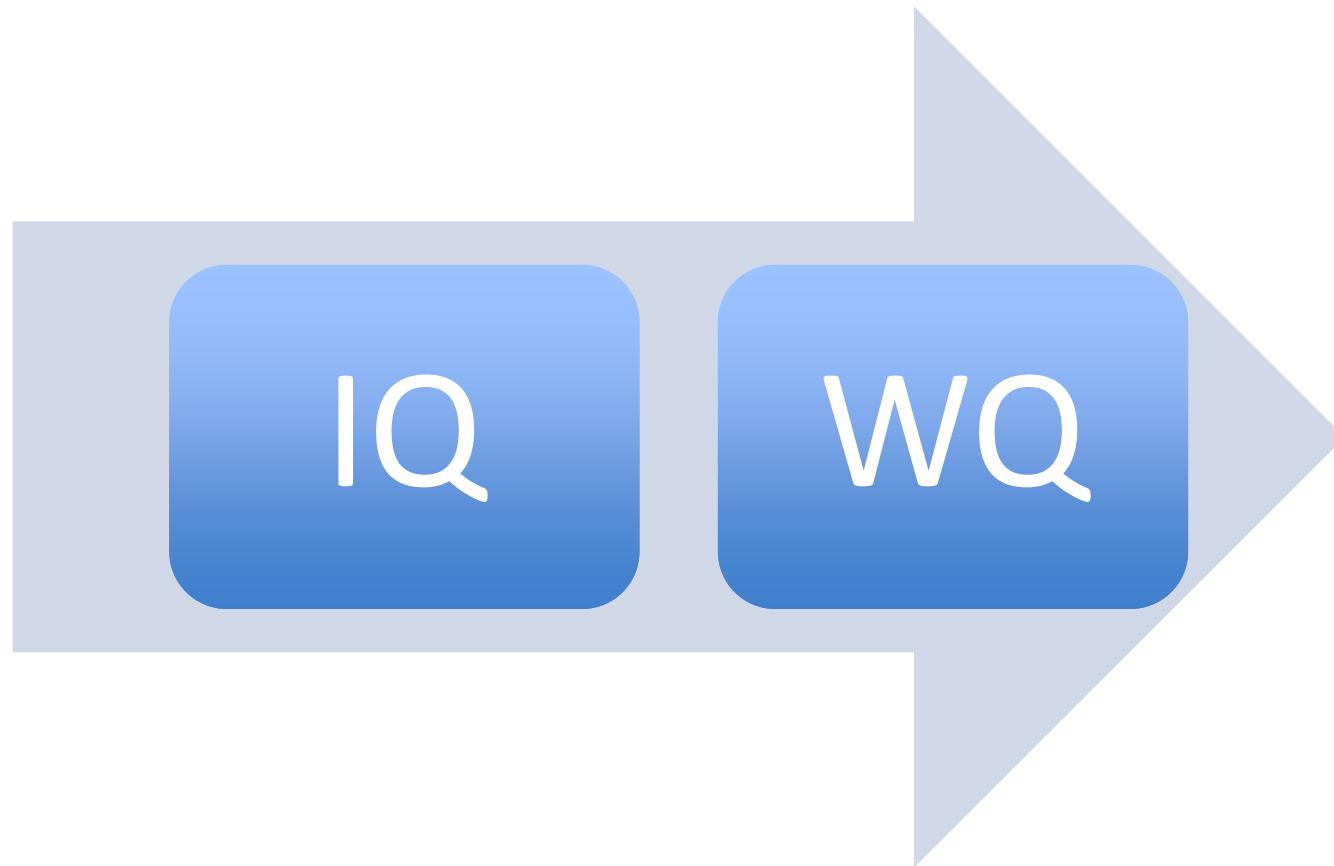
Uncertain (ungewiss)

Complex (interdependent, verzweigt)

Ambiguos (unklar, mehrdeutig)

Führung 4.0 !!





Fazit: Die Herausforderung ist, ...

- ... mit älter gewordenen Belegschaften und Führungskräften sowie deren Konditionierungen
- einer reduzierten Zahl junger Fachkräfte,
- in Zeiten wirtschaftlicher Prosperität,

die **Digitale Transformation**, anzunehmen und erfolgreich zu meistern!

Dabei geht es um viel mehr, als nur die Digitalisierung und Vernetzung bisheriger Arbeitsweisen. Es geht um die **komplette Veränderung der Arbeitsorganisation und aller Denk- und Handlungsmuster! Es geht um eine neue, zukunftsfähige Unternehmenskultur!!**

Die Zukunft ist also ...

nicht mehr von Hierarchien, Fachgebieten und dem trainieren und bewerten von Einzelleistungen bestimmt,

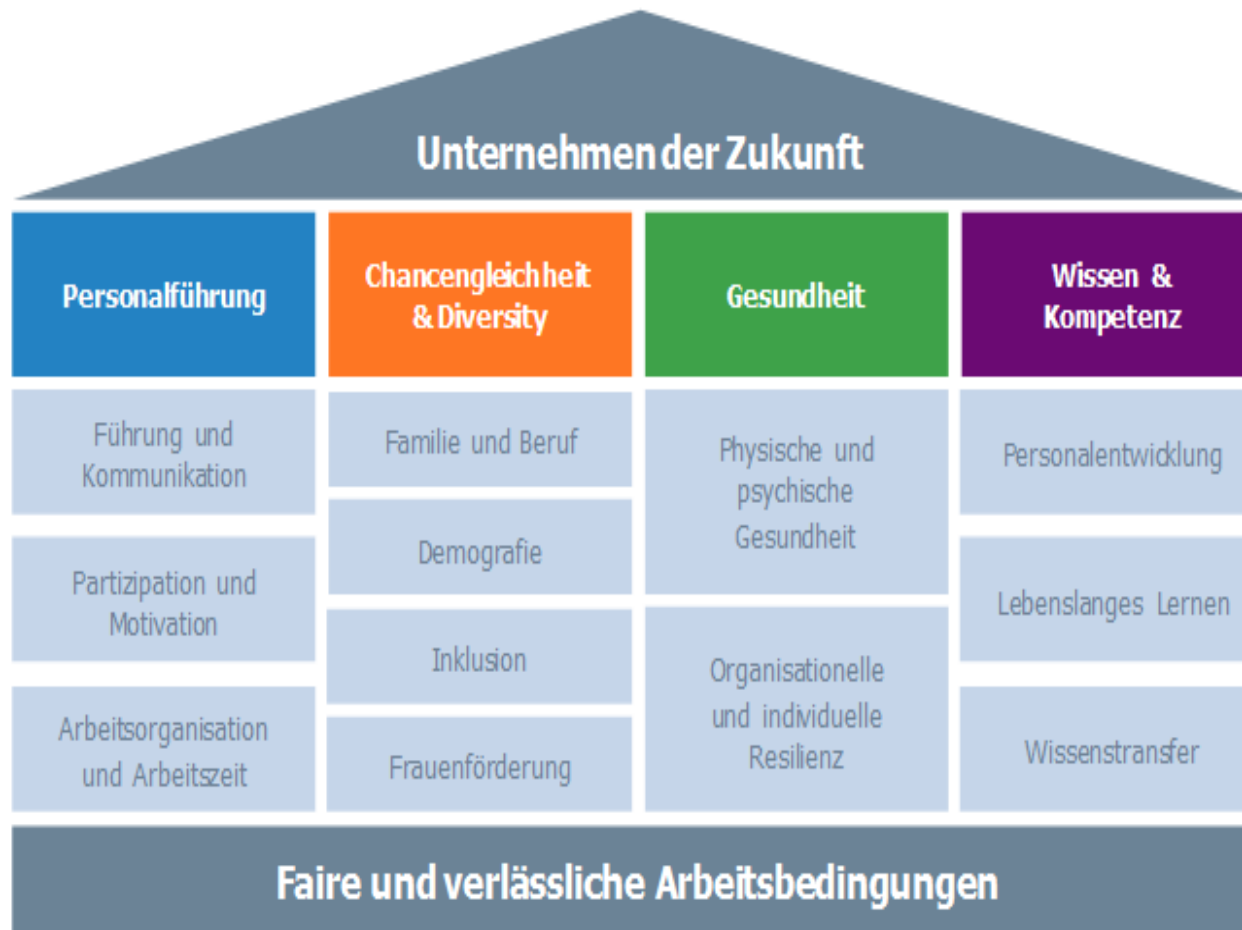
sondern von **flexiblen Teams, die gemeinsam in einer hochgradig vernetzten Arbeitskultur an Projekten** arbeiten. Nur in solchen Teams sind wir intelligenter, leistungsstärker und flexibler. **Es kommt nicht auf die besten Elf, sondern auf DIE beste Elf an!**

Abschied vom **Brockhaus-Denken** (Prof. Ulrich Weinberg, Leiter „School of Design Thinking“, Hasso-Plattner Institut Postdam)

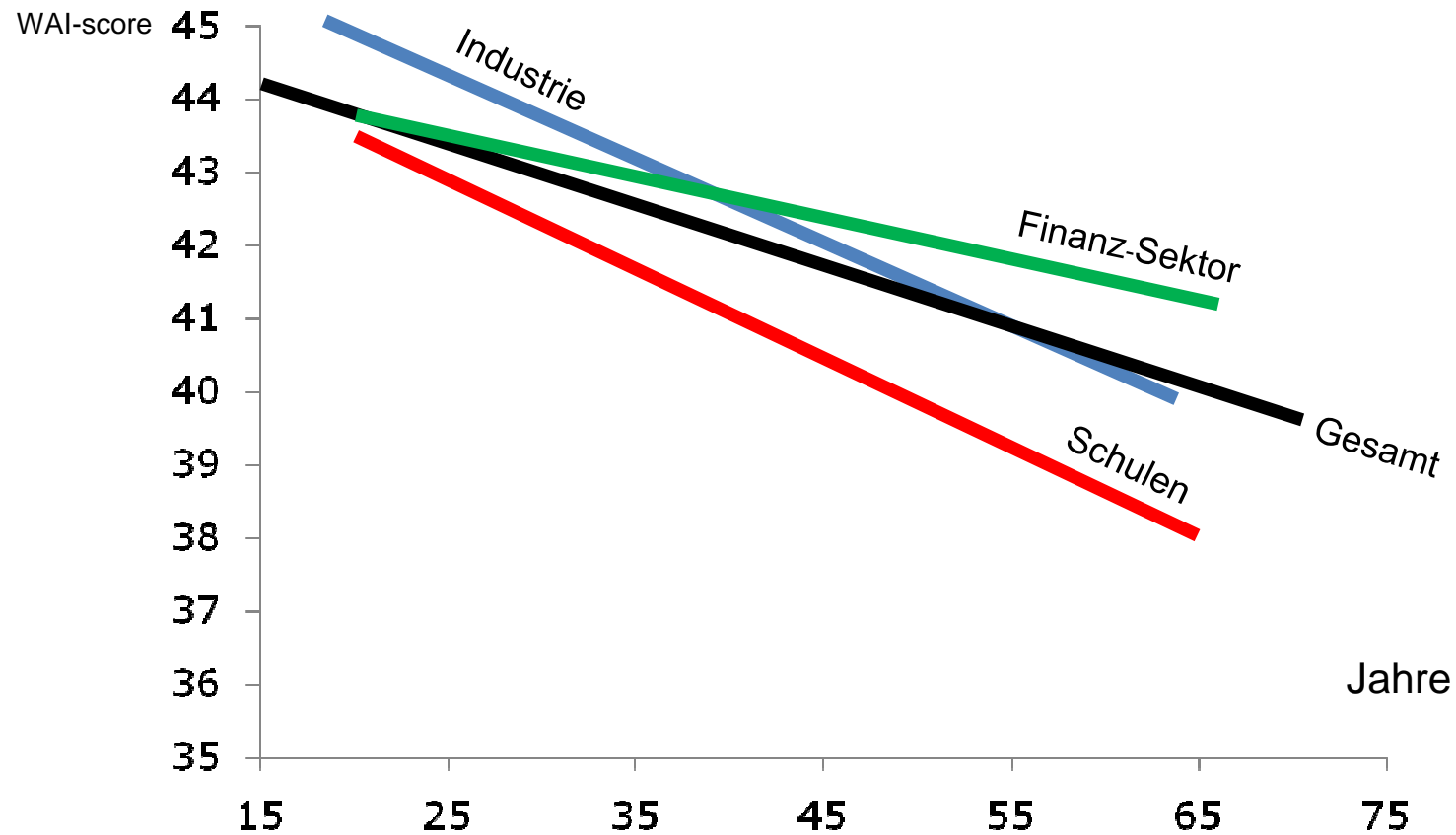
Beispiel: Bosch

- Forschungsstandorte werden auf einem Campus zusammengeführt
- Individuelle Zielvereinbarungen und Bonuszahlungen für Führungskräfte werden abgeschafft

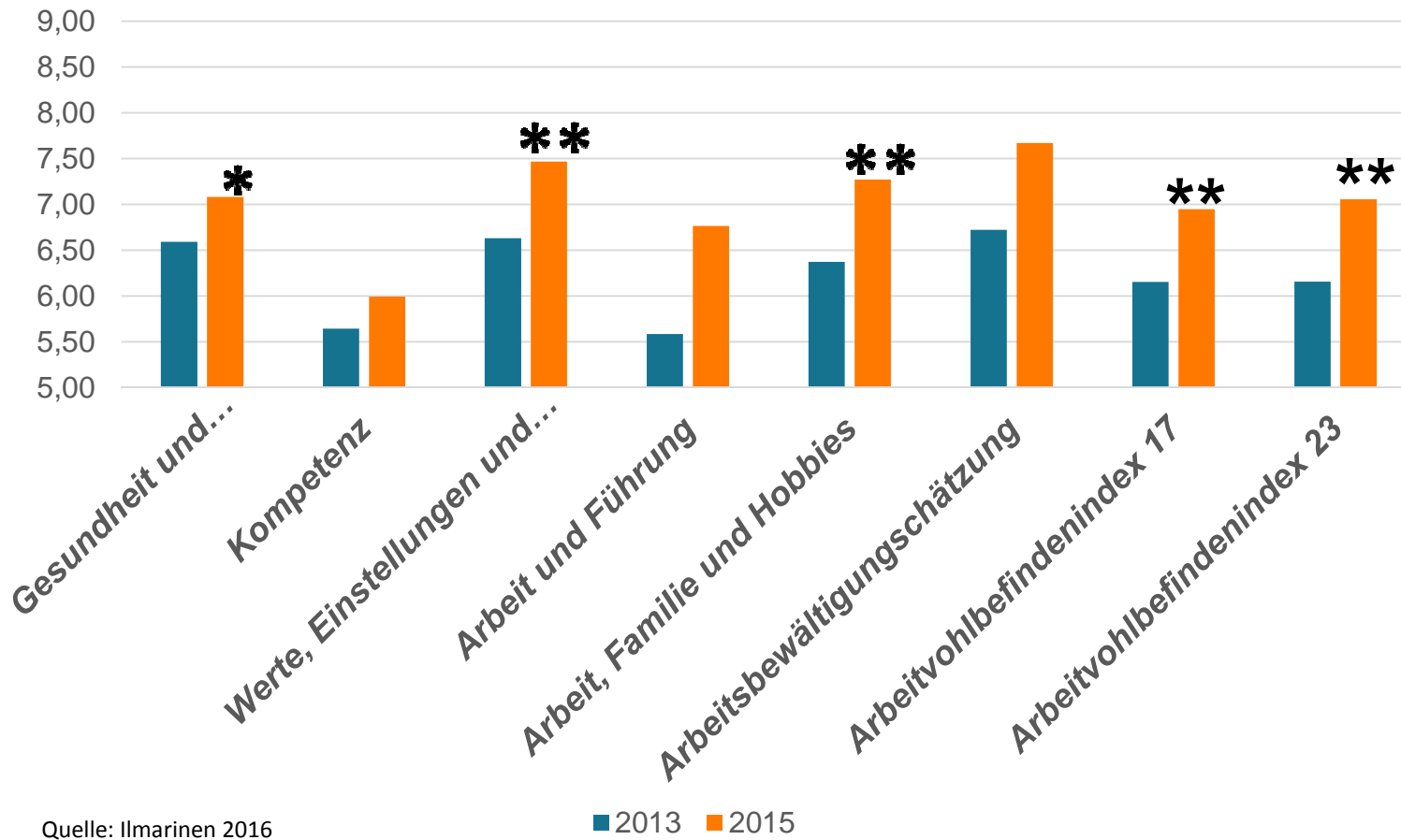
Handlungsfelder...



Beispiel:... Arbeitsfähigkeit



Veränderungen nach durchgeführter Maßnahmen und Indexwerten 2013 bis 2015



Unsere Stärke: die Kompetenz starker Partner

NIEDERSACHSEN METALL



 **Handwerkskammer Osnabrück - Emsland - Grafschaft Bentheim**



ddn
Das Demographie Netzwerk



Bildungsvereinigung
ARBEIT UND LEBEN
Niedersachsen e.V.



Arbeitgeberverband der
Deutschen Kautschukindustrie
(ADK) e.V.

Industriegewerkschaft
Bergbau, Chemie, Energie



GESCHÄFTSFELDER DER GMBH

**Unternehmensberatung
für alle Branchen**
u.a. Analysen, Workshops, Fachberatung

Kooperationspartner



**Zertifikat des
Landes Niedersachsen**



**Initiative Neue
Qualität der Arbeit**
zukunftsfähige
Unternehmenskultur



**unternehmensWert:
Mensch**



INQA-Audit



Bertelsmann Stiftung

**Impulse aus der
betrieblichen Praxis**
u.a. Fachvorträge, Seminare, Tagungen

Meisterschaft beginnt im Kopf!

Chancen antizipieren, Risiken einschätzen, mutig neue Wege gehen! Nur gemeinsam bleiben wir stark!



Danke für die Aufmerksamkeit!