

Flüchtlingssituation im Landkreis Emsland



18. Januar 2018



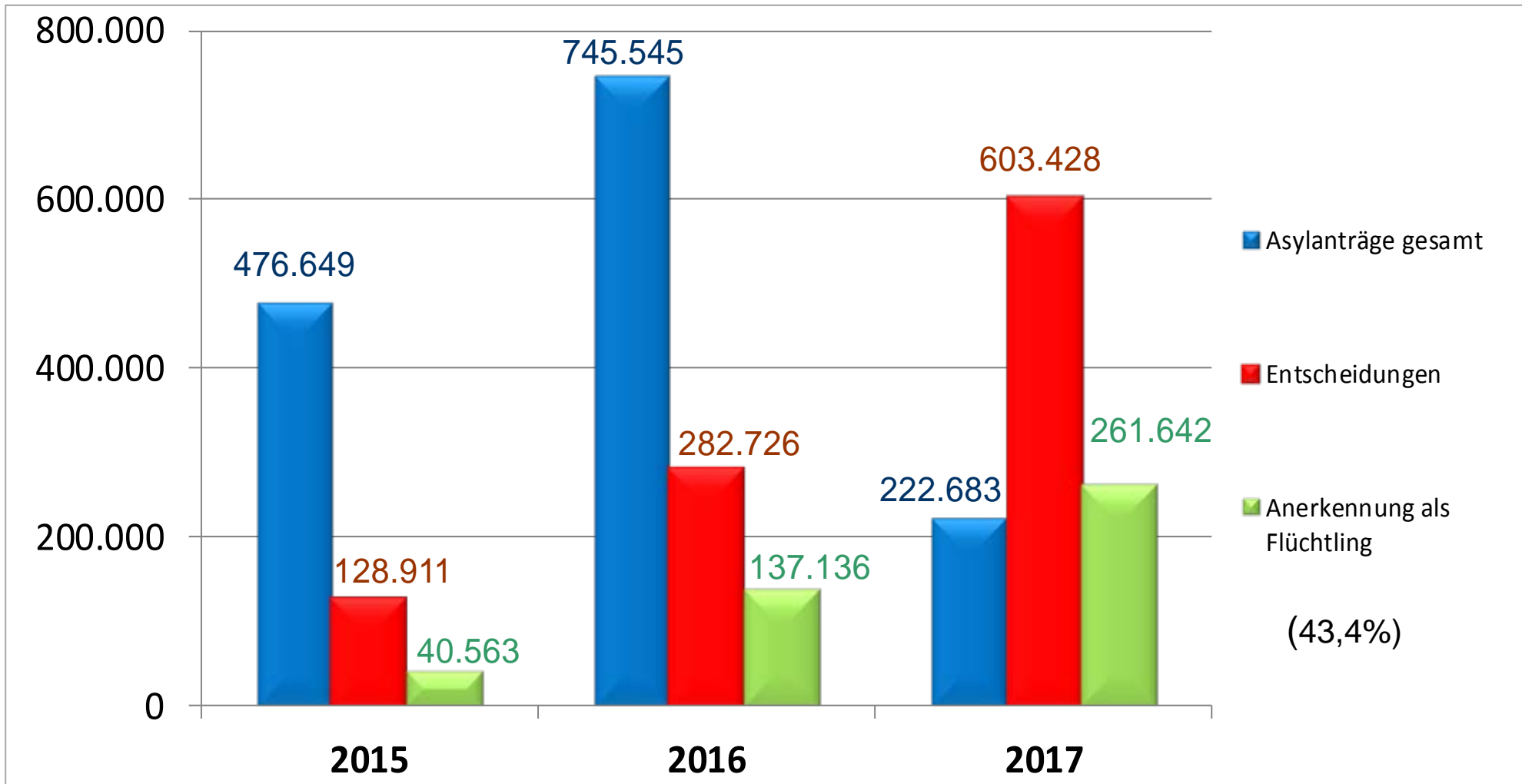
Entwicklung, aktuelle Situation

- Im Jahr 2017 : bundesweit 198.317 Erst- und 24.366 Folgeanträge
- In den Aufnahmeeinrichtungen in Niedersachsen sind 3.145 Plätze belegt
- In Niedersachsen 5.037 sind unbegleitete Minderjährige registriert (in EI 144)
- von Mai 2016 bis Jan. 2018 sind im Landkreis Emsland 3.601 Asylsuchende aus dem AsylbLG ausgeschieden (*bis 20.12.17 2.482 Personen neu im SGB II*)
- Flüchtlingsintegrationsmaßnahmen (FIM):
 - bis 31.07.2017: 284 Maßnahmeplätze, mehr als 250 Personen herangezogen
 - ab 01.08.2017: 275 Maßnahmeplätze von der Arbeitsagentur zugesichert
 - Mittelkürzung des Landes (MW) für 2018 von 1,2 Mio € auf 0,25 Mio. €
 - Landkreis hat einen Mittelbedarf von 513.300 € angemeldet (für 90 Plätze)

Asylanträge

2015**476.649 Asylanträge**davon: - 441.899 Erstanträge
- 34.750 FolgeanträgeRegistrierte Zugänge im
EASY-System:
1.091.894 Asylsuchende**2016****745.545 Asylanträge**davon: - 722.370 Erstanträge
- 23.175 FolgeanträgeRegistrierte Zugänge im
EASY-System
321.371 Asylsuchende**2017****222.683 Asylanträge**davon - 198.317 Erstanträge
- 24.366 FolgeanträgeRegistrierte Zugänge der
Asylgesuchstatistik
186.644 Asylsuchende

Entscheidungen über Asylanträge

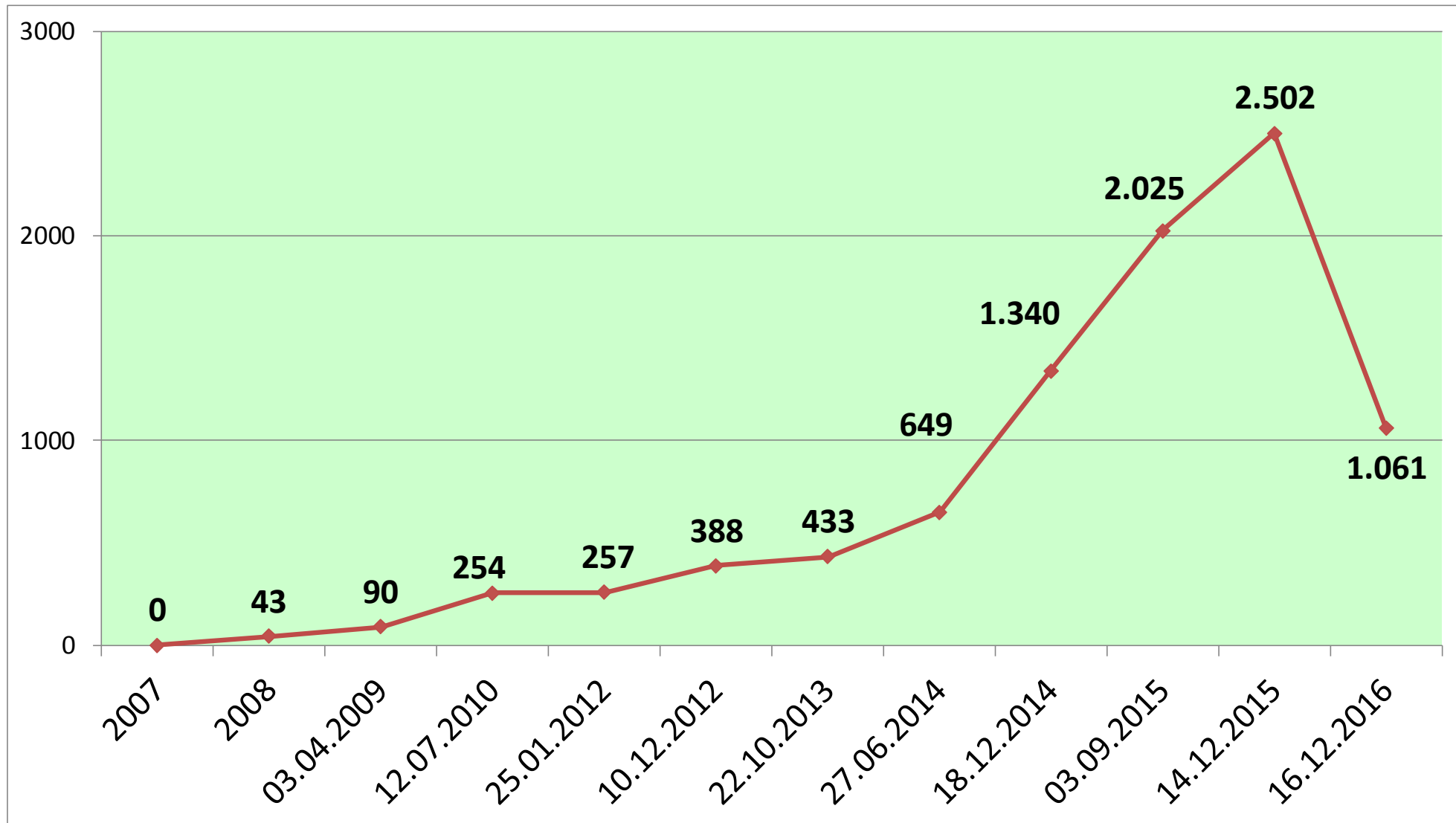


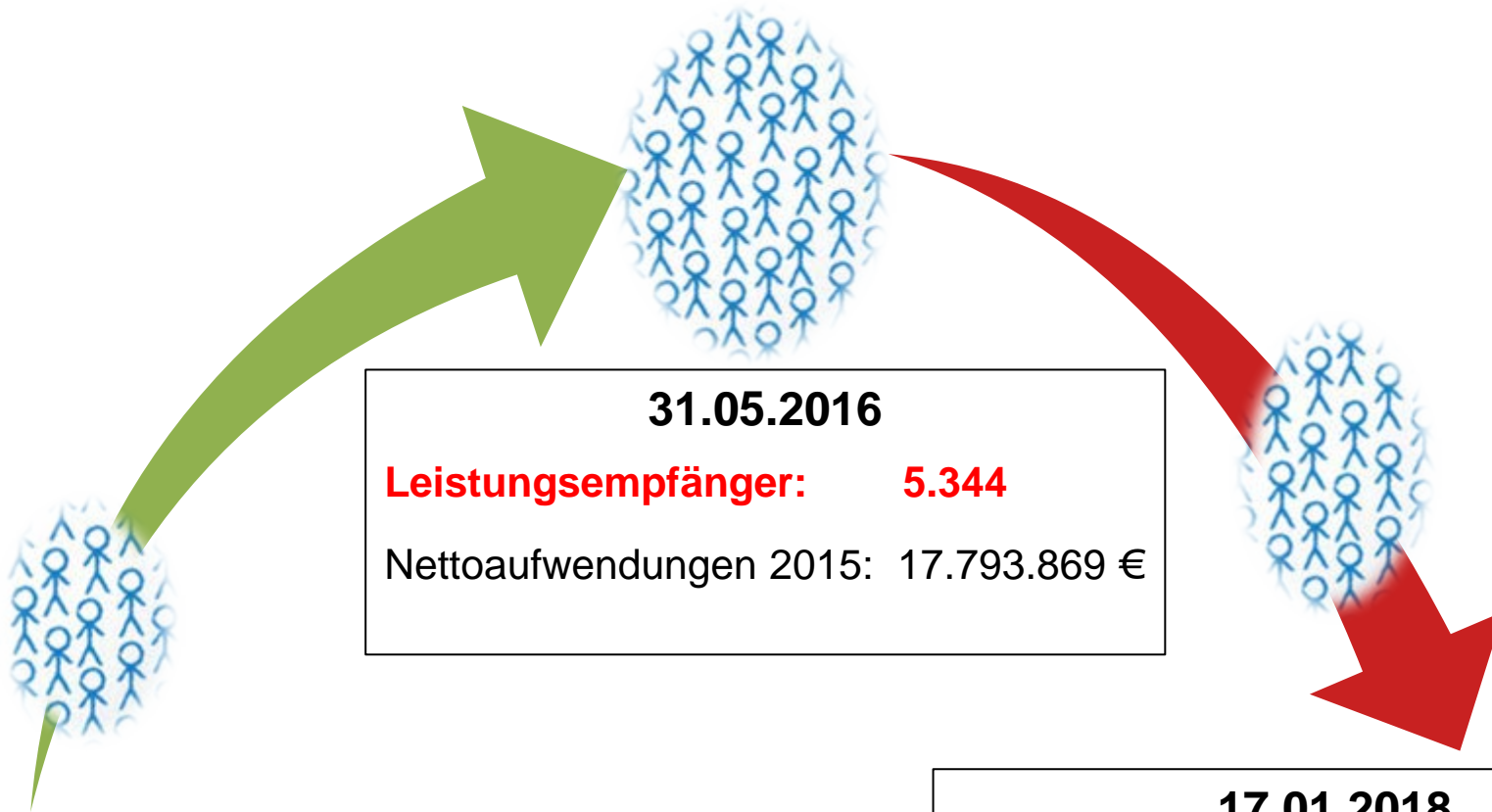
	am 17.01.2018 im Bezug (AsylbLG)	noch aufzunehmen (Quote aus 12/2016: 1.061 Personen) Stand 15.01.2018
Dörpen	113	22
Emsbüren	61	53
Freren	53	0
Geeste	40	48
Haren (Ems)	140	41
Haselünne	71	4
Herzlake	57	28
Lathen	52	6
Lengerich	50	5
Lingen	300	17

Zahlen in **rot** = Aufnahme über Quote hinaus

	am 17.01.2018 im Bezug (AsylbLG)	noch aufzunehmen (Quote aus 12/2016: 1.061 Personen) <i>Stand 15.01.2018</i>
Meppen	231	1
Nordhümmling	74	27
Papenburg	161	4
Rhede (Ems)	13	21
Salzbergen	36	2
Sögel	100	10
Spelle	74	1
Twist	61	40
Werlte	56	15
Gesamt	1.743	65

Zahlen in **rot** = Aufnahme über Quote hinaus





31.12.2015

Leistungsempfänger: 4.007

Nettoaufwendungen 2014: 7.612.897 €

31.05.2016

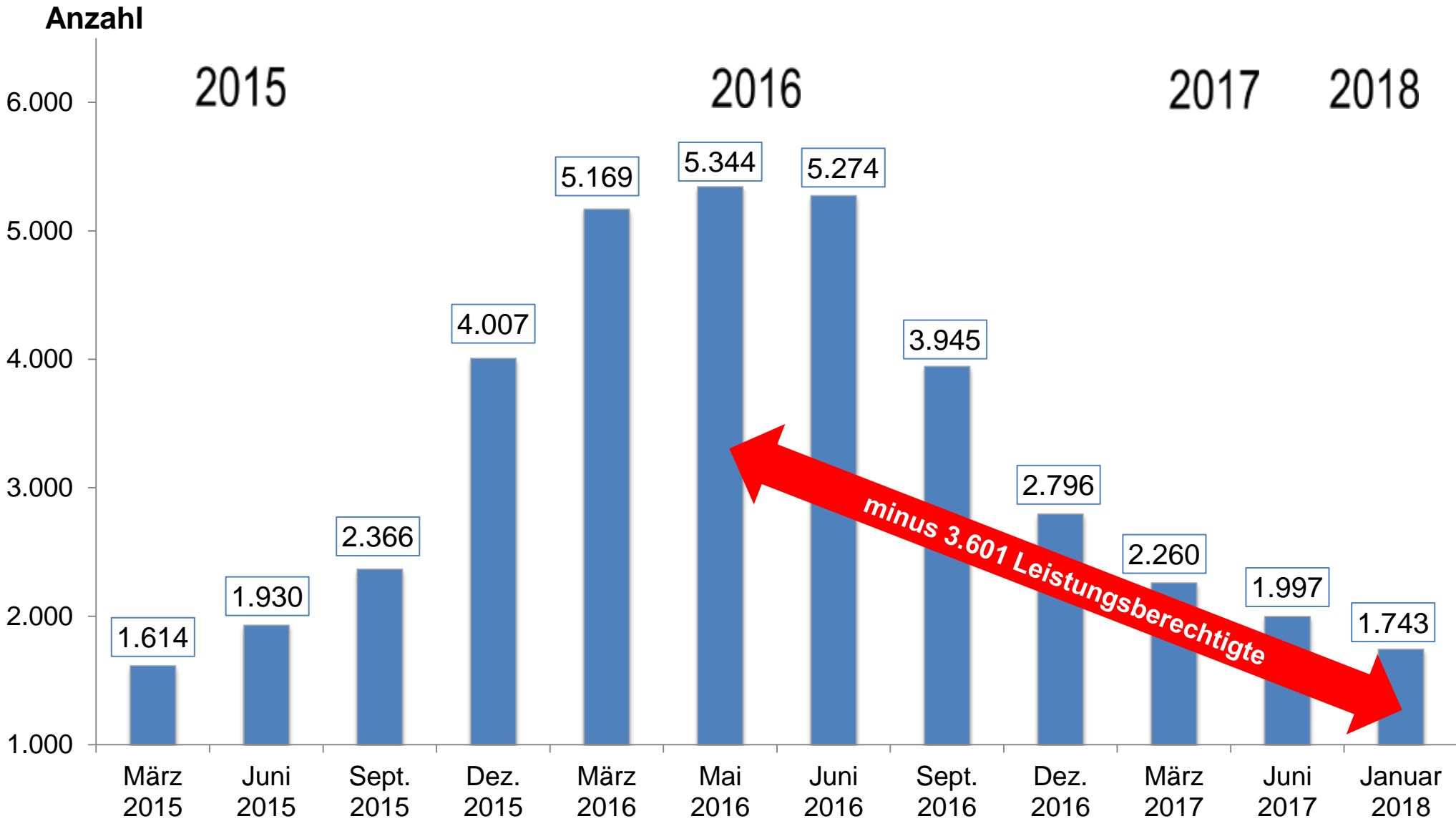
Leistungsempfänger: 5.344

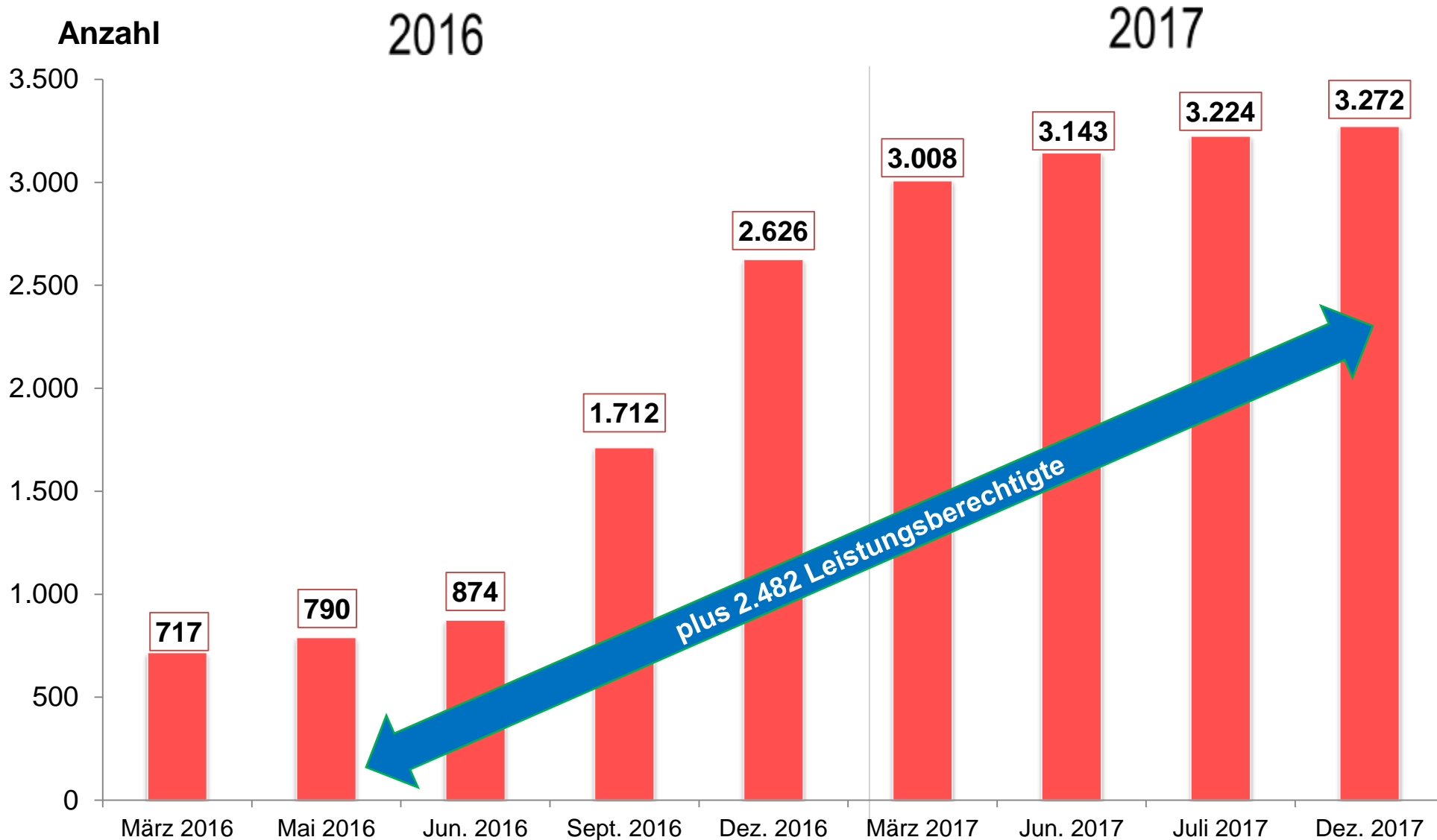
Nettoaufwendungen 2015: 17.793.869 €

17.01.2018

Leistungsempfänger: 1.743

Nettoaufwendungen 2016: 34.840.649 €





Strukturdaten der Personen im laufenden Bezug von Leistungen nach dem Asylbewerberleistungsgesetz

Gesamtzahl der Leistungsempfänger am 17.01.2018 → 1.743 Pers.

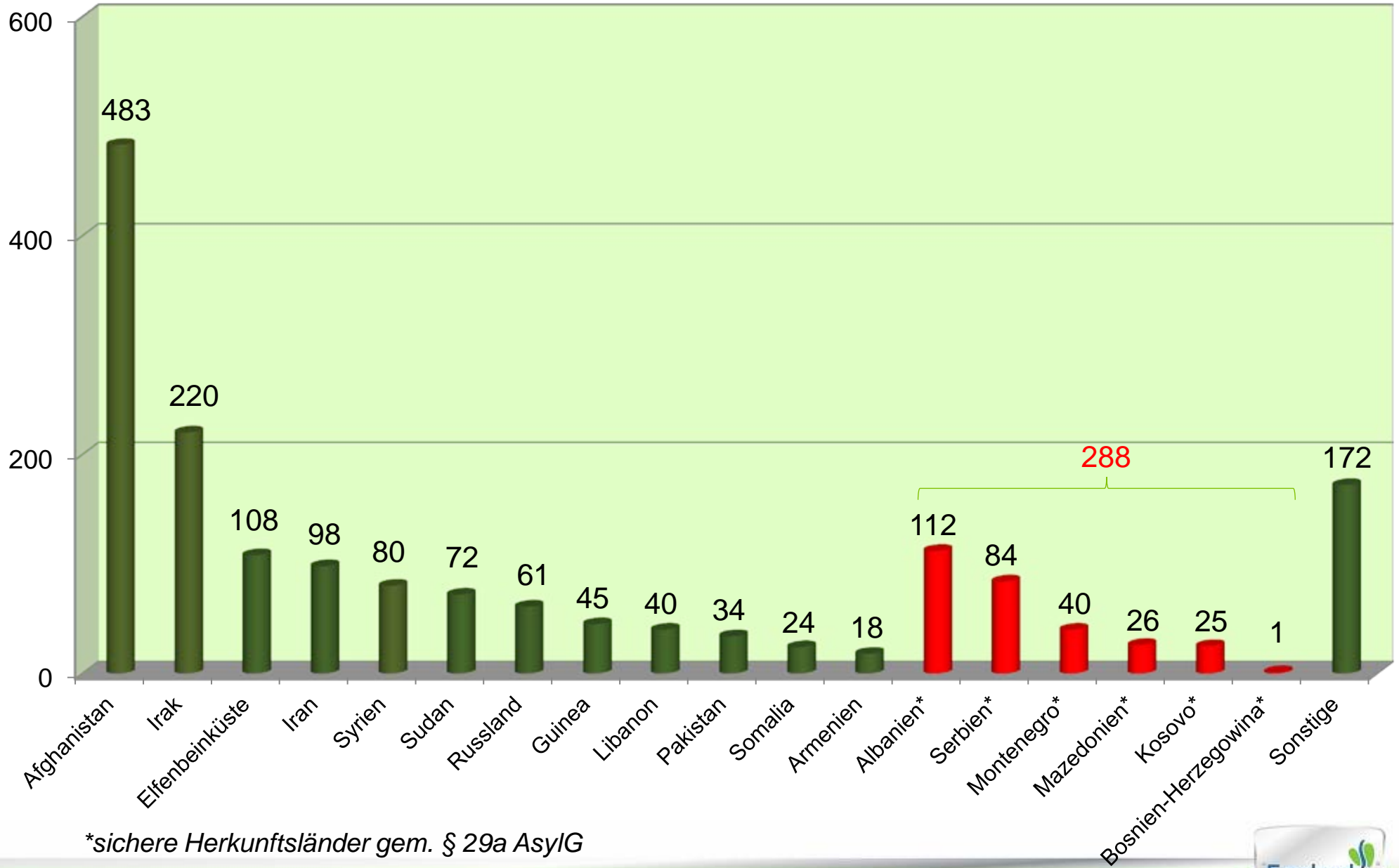
Geschlecht:

- männlich → 1.161 Pers. (66,6%)
- weiblich → 582 Pers. (33,4 %)

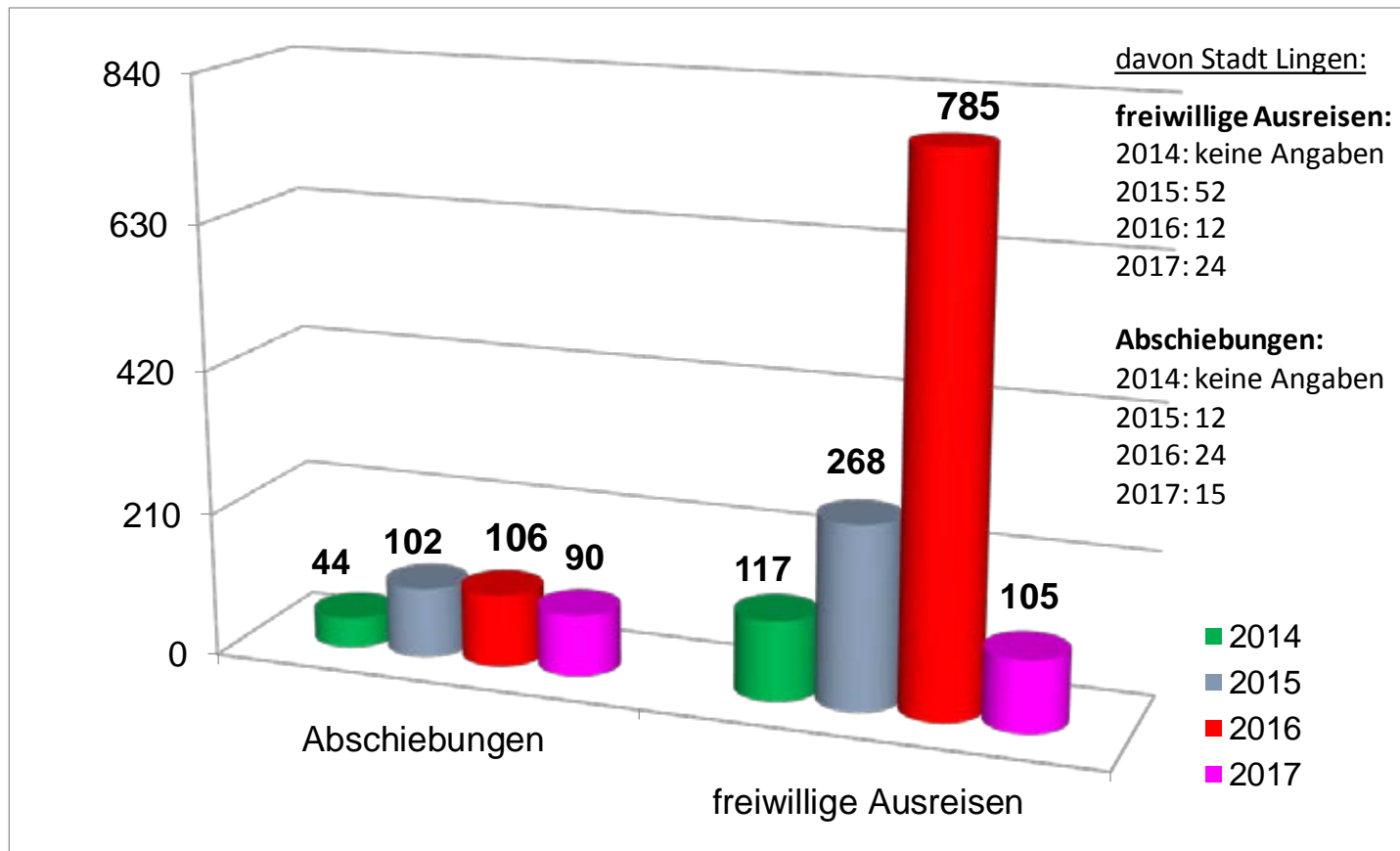
Altersstruktur

- bis unter 6 Jahre → 231 Pers. (13,3 %)
- 6 bis unter 18 Jahre → 347 Pers. (19,9 %)
- 18 bis unter 30 Jahre → 630 Pers. (36,1 %)
- 30 bis unter 50 Jahre → 470 Pers. (27,0 %)
- 50 bis unter 65 Jahre → 60 Pers. (3,4 %)
- 65 Jahre und älter → 5 Pers. (0,3 %)





Freiwillige Ausreisen / Abschiebungen



	2011	2012	2013	2014	2015	2016	2017 (vorauss. Ist)	2018 (Plan)
Ausgaben	3,6 Mio. €	3,8 Mio. €	4,8 Mio. €	7,7 Mio. €	17.793.869 €	34.840.649 €	19.871.357 €	18,00 Mio. €
Kostenerstattung an Gemeinden					1.527.285 €	2.538.861 €	4.317.600 €	2.262.800 €
Anzahl an Asylbewerbern (Mittelwert)	714	608,5	557	591,5	734	2.632*	4.112**	2.155***
<i>jeweils zum 31.12.</i>	557	615	853	1.497	ca. 4.000	ca. 3.000	ca. 1.800	ca. 1.750
Abgeltungs- pauschale/Kopf	4.270 €	4.826 €	5.036 €	5.932 €	6.195 €	10.000 €	11.192 €	10.000 €
Erstattung Land: <u>IN dem Jahr:</u> -Kostenabgeltung -Sonderzahlung -Vorauszahlungen	3,0 Mio. €	3,1 Mio. €	2,8 Mio. €	3,5 Mio. €	4.432.052 € 1.717.713 € 10.483.008 € (für 2016)	15.836.992 € 24.155.968 € (für 2017 u 2018)	33.359.737 €	10.055.799 €
<u>FÜR das Jahr:</u> -Kostenabgeltung -Sonderzahlung	3,0 Mio. €	3,1 Mio. €	2,8 Mio. €	3,5 Mio. €	4.432.052 € 1.717.713 €	26.320.000 €	46.021.504 €	21.550.000 €
Erstattung Bund:					3.447.620 €			
Über- /Unterdeckung	507.123 €	618.549 €	1.999.019 €	4.236.642 €	759.239 €	2.613.450 €	9.170.780 €	10.207.001 €

* Mittelwert jeweils 31.12. 2014 und 2015 ** Mittelwert IV/2015 sowie I. – IV/2016) *** Mittelwert IV./2016 sowie I.- IV.2017

Vielen Dank für Ihre Aufmerksamkeit!

Emsland

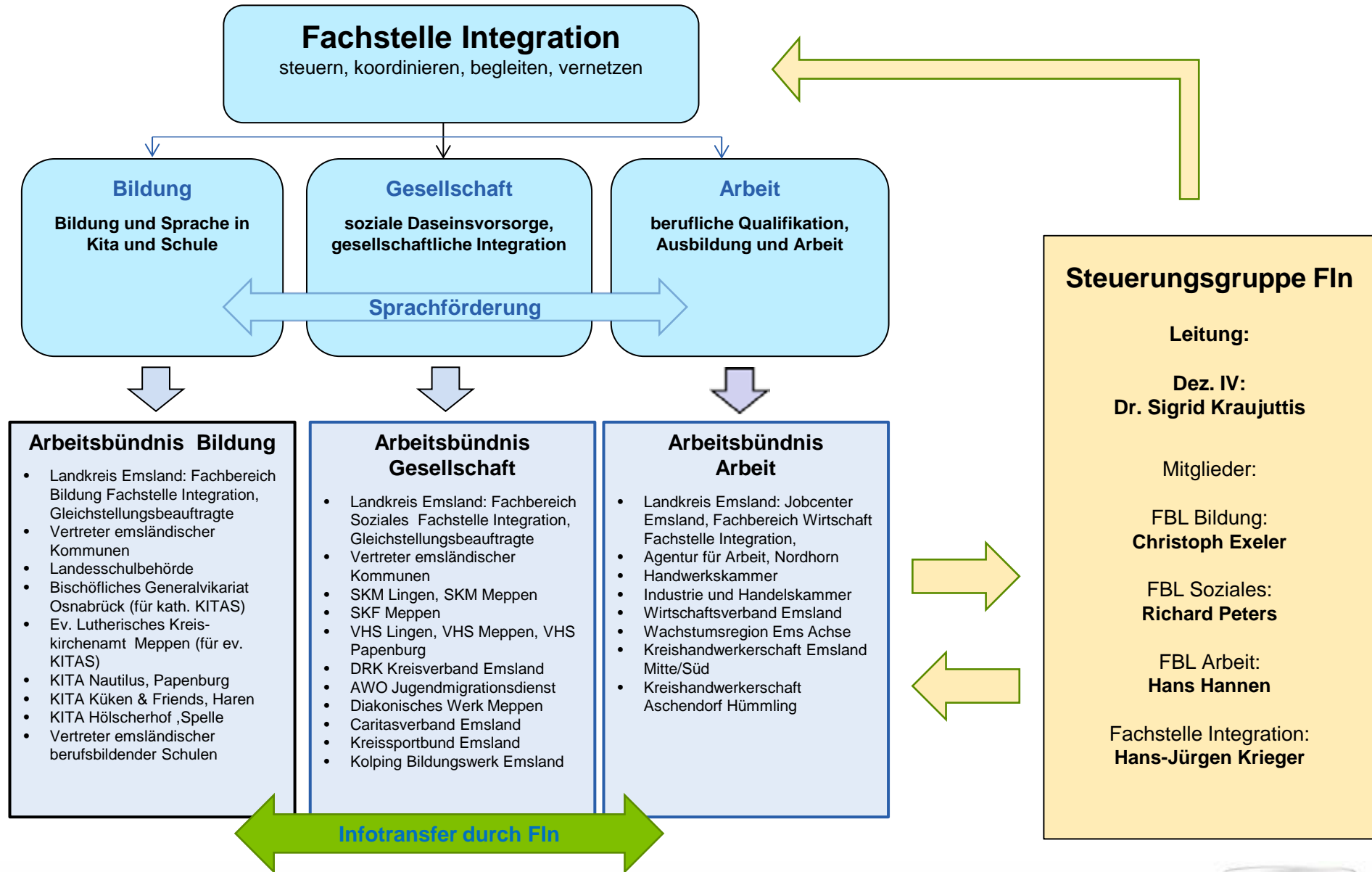


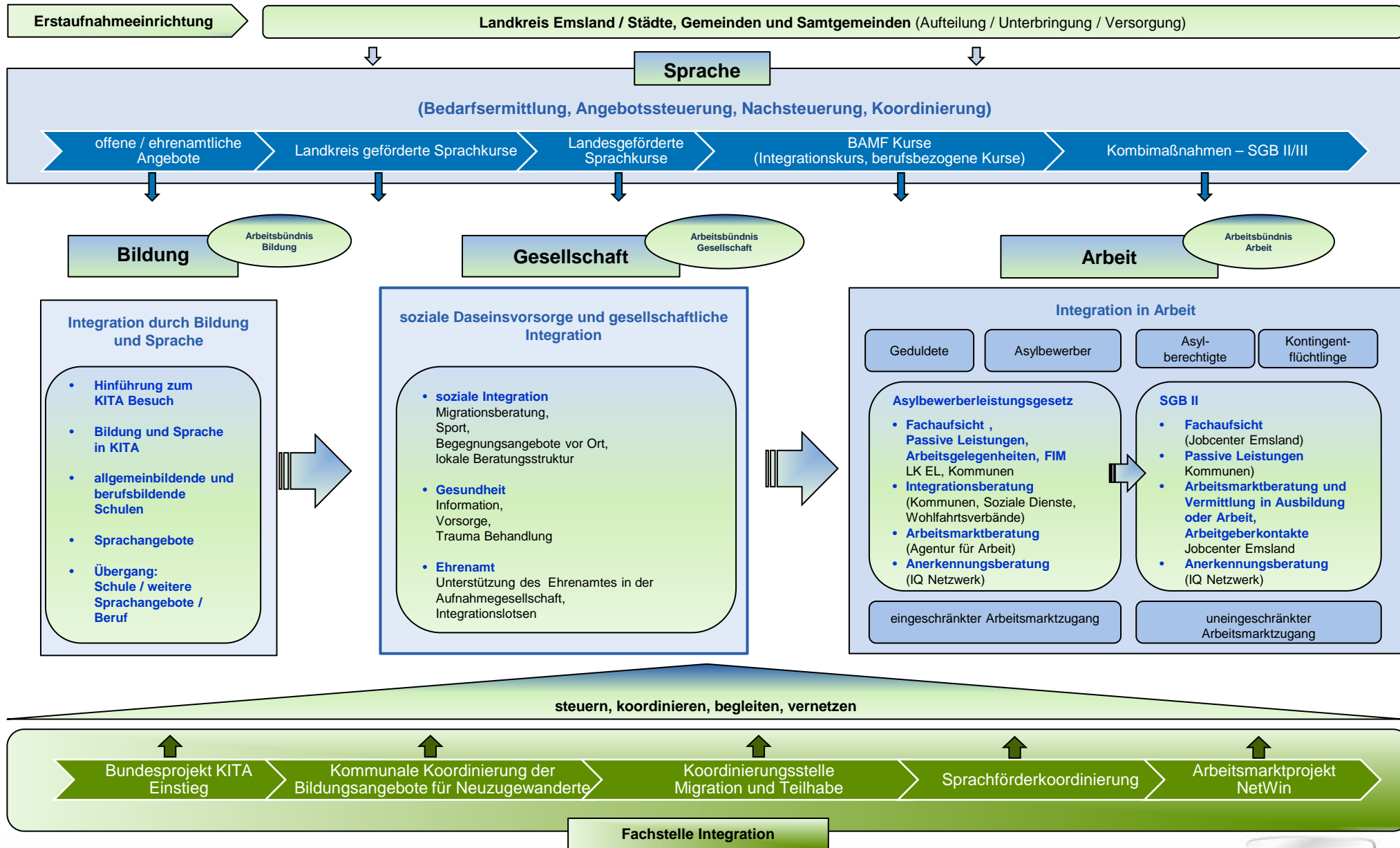
Heranziehungssatzung (geändert mit KT-Beschluss vom 19.12.2016)

- Der Landkreis erhält für jeden Leistungsbezieher nach dem AsylbLG für 2017 eine Kostenerstattung vom Land in Höhe von 11.192 € (§ 4 AufnG).
 - Hierin enthalten sind 1.500 € für Personal- und Sachkosten sowie Flüchtlingssozialarbeit.
- Die zum 01.01.2017 in Kraft getretene Heranziehungssatzung - AsylbLG enthält eine Regelung zur Kostenerstattung, wonach die entsprechende Kommune für jeden Leistungsbezieher nach dem AsylbLG 70 % von 1.500 € = 1.050 € erhält. (Anteil der Kostenerstattung des Landes für Personal-/Sachkosten sowie Flüchtlingssozialarbeit).
 - Dies entspricht einer Ausschüttung für das Jahr 2017 im Gesamtvolumen von rund 4,32 Mio. € für 4.112 Asylbewerber.
- Die Zahl der Asylbewerber bemisst sich nach dem Mittelwert der Leistungsbezieher zum 31.12. des vorvergangenen Jahres sowie der zum 31.03., 30.06., 30.09. und 31.12. des vergangenen Jahres.

Integrationsberatung

- In den Jahren 2015 und 2016 hat der Landkreis Emsland je eine Stelle Flüchtlingssozialarbeit in EI-Süd, -Mitte und -Nord mitfinanziert
- KA-Beschluss vom 19.12.2016:
Den Trägern der vom Land geförderten Integrationsberatung (SKM Lingen und Meppen, DRK Emsland, Caritas Emsland und Kolping) wird ab dem Jahr 2017 je hauptamtlich besetzter Stelle ein Zuschuss von 6.000 Euro gezahlt, max. in Höhe des ausgewiesenen Eigenanteils.
- Aufgabenschwerpunkte:
 - Information und Beratung zu aufenthalts- und sozialhilferechtlichen Fragen
 - Sozialpädagogische und psychosoziale Beratung
 - Vermittlung zur Sprachförderung
 - Mitwirkung bei der Integration in Bildung, Ausbildung und Arbeit
 - Förderung des ehrenamtlichen Engagements
 - Verbesserung der vorhandenen Netzwerkstrukturen
 - Verbesserung der Akzeptanz/Toleranz zwischen den Bevölkerungsgruppen





Bereich	Mitarbeiter(in)	Aufgaben / Arbeitsschwerpunkte	Raum	Tel.
Arbeit	Hans-Jürgen Krieger	Leitung der Fachstelle Berufliche Qualifikation, Ausbildung, Arbeit Koordination der Arbeit der Arbeitsbündnisse	227	-1227
Arbeit	Stephanie Abdel - Naby	Projektdurchführung NetWin Berufliche Qualifikation, Ausbildung, Arbeit	229	-2229
Gesellschaft	Ulrike Otten	Koordinierungsstelle Migration und Teilhabe Soziale Daseinsvorsorge, Gesellschaftliche Integration	229	-1229
Bildung	Melanie Hevicke	Kommunale Koordination von Bildungsangeboten für Neuzugewanderte Bereich Emsland Nord	228	-1728
Bildung	Elena-Maria Beenen	Kommunale Koordination von Bildungsangeboten für Neuzugewanderte Bereich Emsland Süd Koordinierungs- und Netzwerkstelle KITA Einstieg	228	-1228
Bildung	Maren Wisemborsky	Kommunale Koordination von Bildungsangeboten für Neuzugewanderte Bereich Emsland Mitte	228	-2228
Sprache	Cecile Warnecke	Sprachförderkoordination für das Emsland	610	-1610