

Flüchtlingssituation im Landkreis Emsland

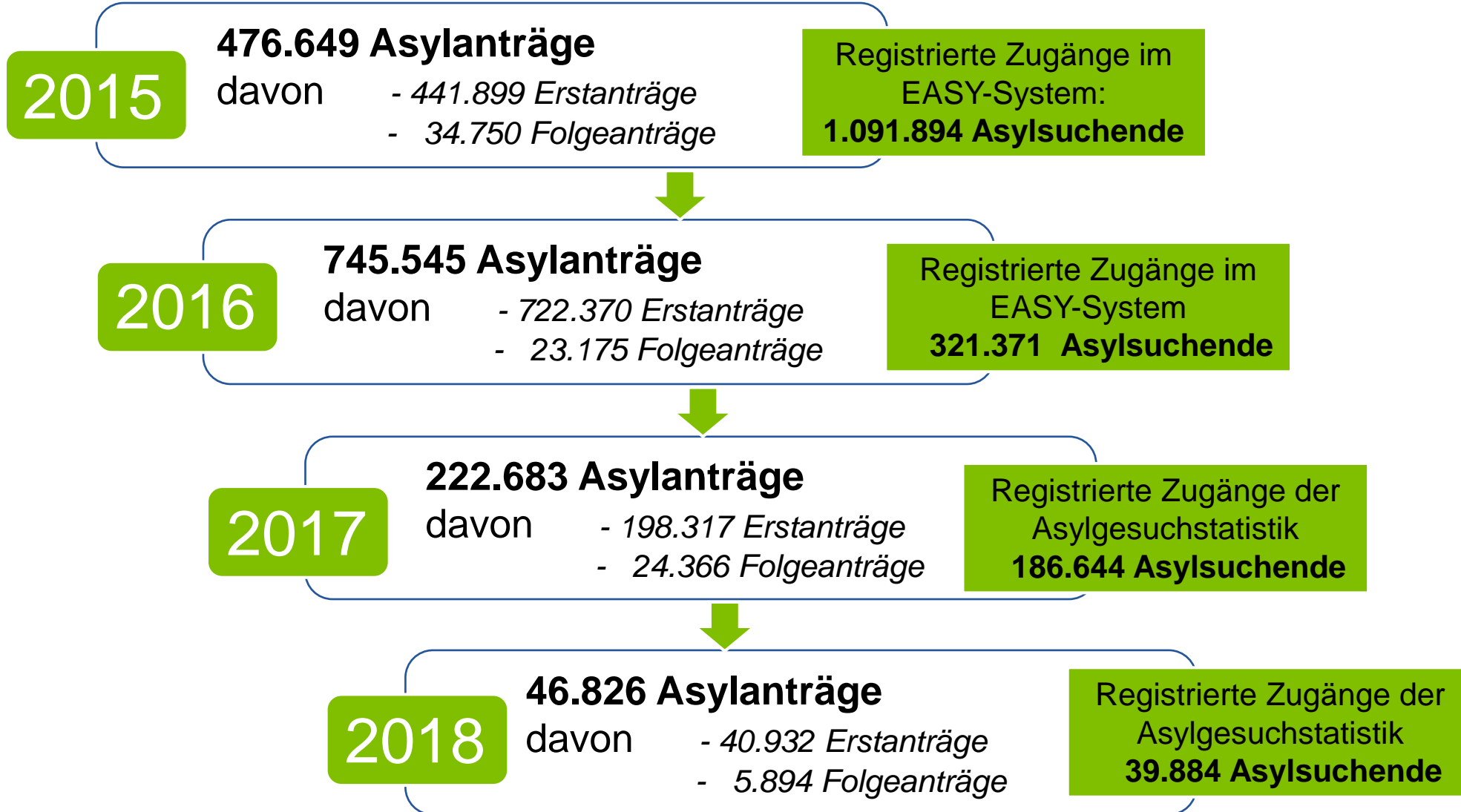


20. April 2018

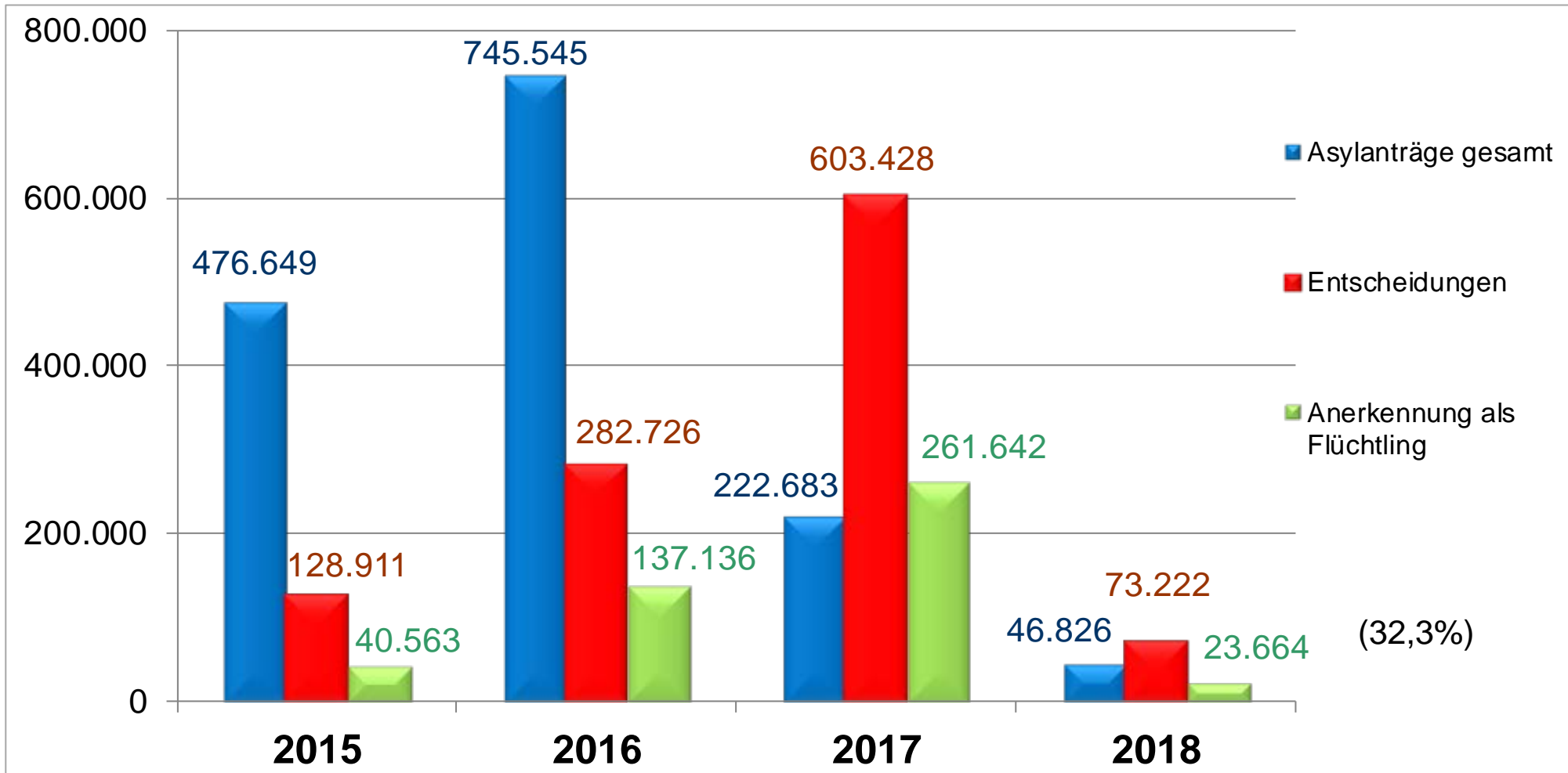
Entwicklung, aktuelle Situation

- Im Jahr 2018: bundesweit 40.932 Erst- und 5.894 Folgeanträge
- In Aufnahmeeinrichtungen in Niedersachsen sind 3.197 Plätze (20.4.18) belegt
- In Niedersachsen sind 5.037 unbegleitete Minderjährige registriert (im EI 144)
- von Mai 2016 bis April 2018 sind im Landkreis Emsland 3.785 Asylsuchende aus dem AsylbLG ausgeschieden (*bis 20.04.18 2.396 Personen neu im SGB II*)
- Flüchtlingsintegrationsmaßnahmen (FIM):
 - bis 31.07.2017: 284 Maßnahmeplätze, mehr als 250 Personen herangezogen
 - ab 01.08.2017: 275 Maßnahmeplätze von der Arbeitsagentur zugesichert
 - Mittelkürzung des Landes (MW) für 2018 von 1,2 Mio € auf 0,25 Mio. €
 - Landkreis hat einen Mittelbedarf von 513.300 € angemeldet (für 90 Plätze)

Asylanträge



Entscheidungen über Asylanträge

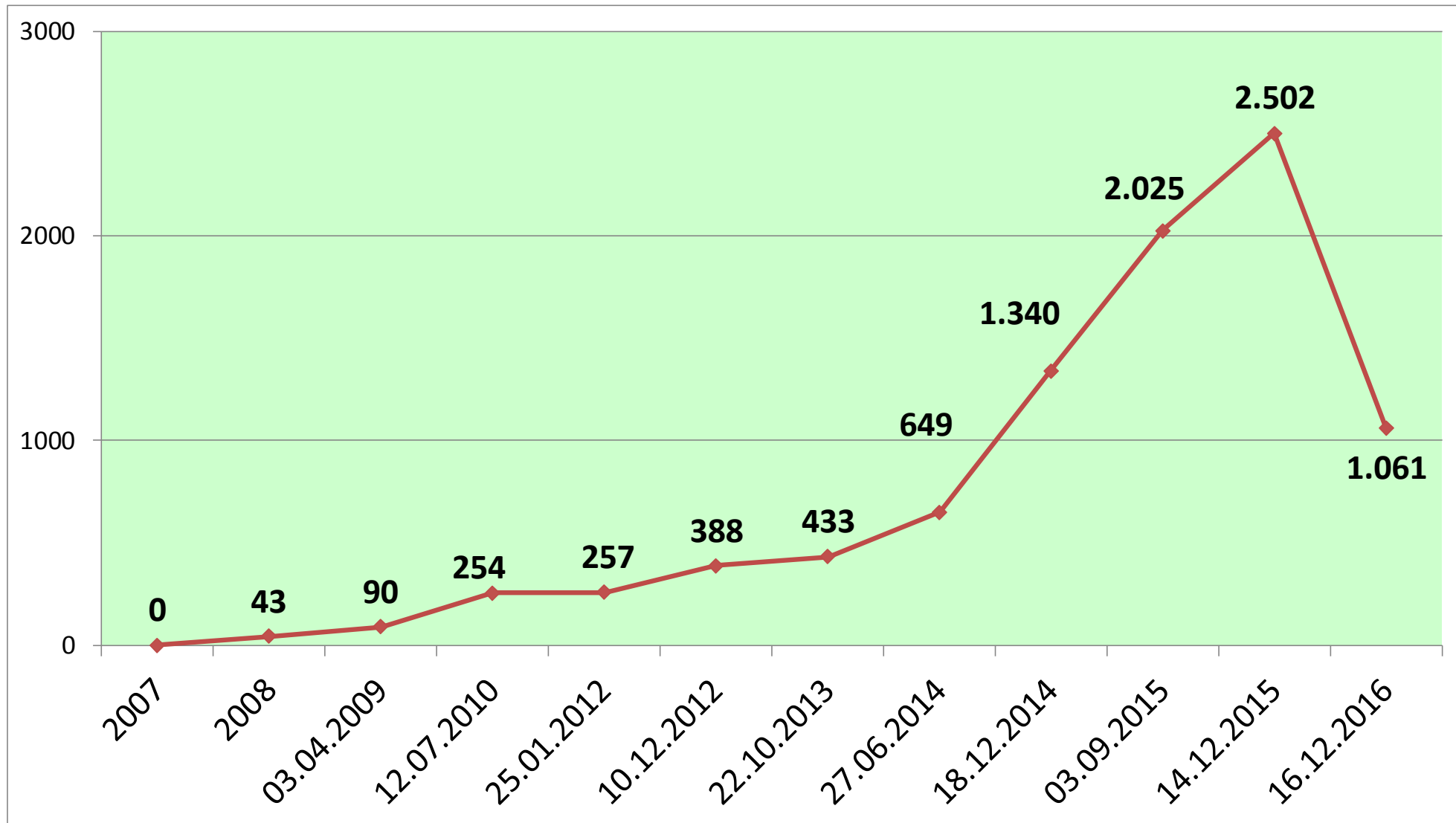


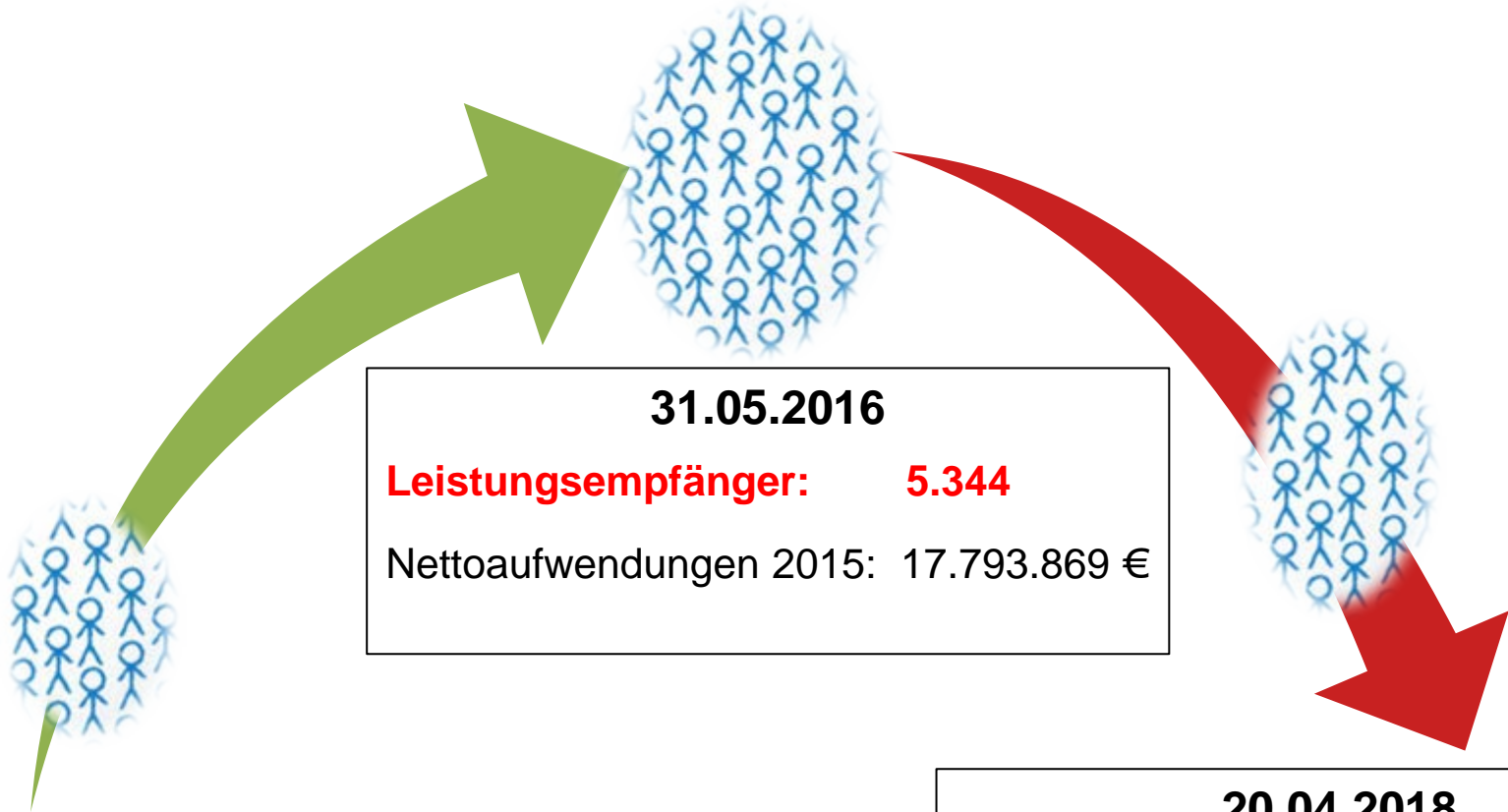
	am 20.04.2018 im Bezug (AsylbLG)	noch aufzunehmen (Quote aus 12/2016: 1.061 Personen) Stand 20.04.2018
Dörpen	94	22
Emsbüren	56	54
Freren	46	1
Geeste	40	49
Haren (Ems)	127	39
Haselünne	64	3
Herzlake	45	28
Lathen	42	6
Lengerich	45	6
Lingen	268	19

Zahlen in **rot** = Aufnahme über Quote hinaus

	am 20.04.2018 im Bezug (AsylbLG)	noch aufzunehmen (Quote aus 12/2016: 1.061 Personen) Stand 20.04.2018
Meppen	209	7
Nordhümmling	66	24
Papenburg	143	15
Rhede (Ems)	12	21
Salzbergen	39	7
Sögel	91	11
Spelle	65	0
Twist	52	38
Werlte	55	13
Gesamt	1.559	25

Zahlen in **rot** = Aufnahme über Quote hinaus





31.12.2015

Leistungsempfänger: 4.007

Nettoaufwendungen 2014: 7.612.897 €

31.05.2016

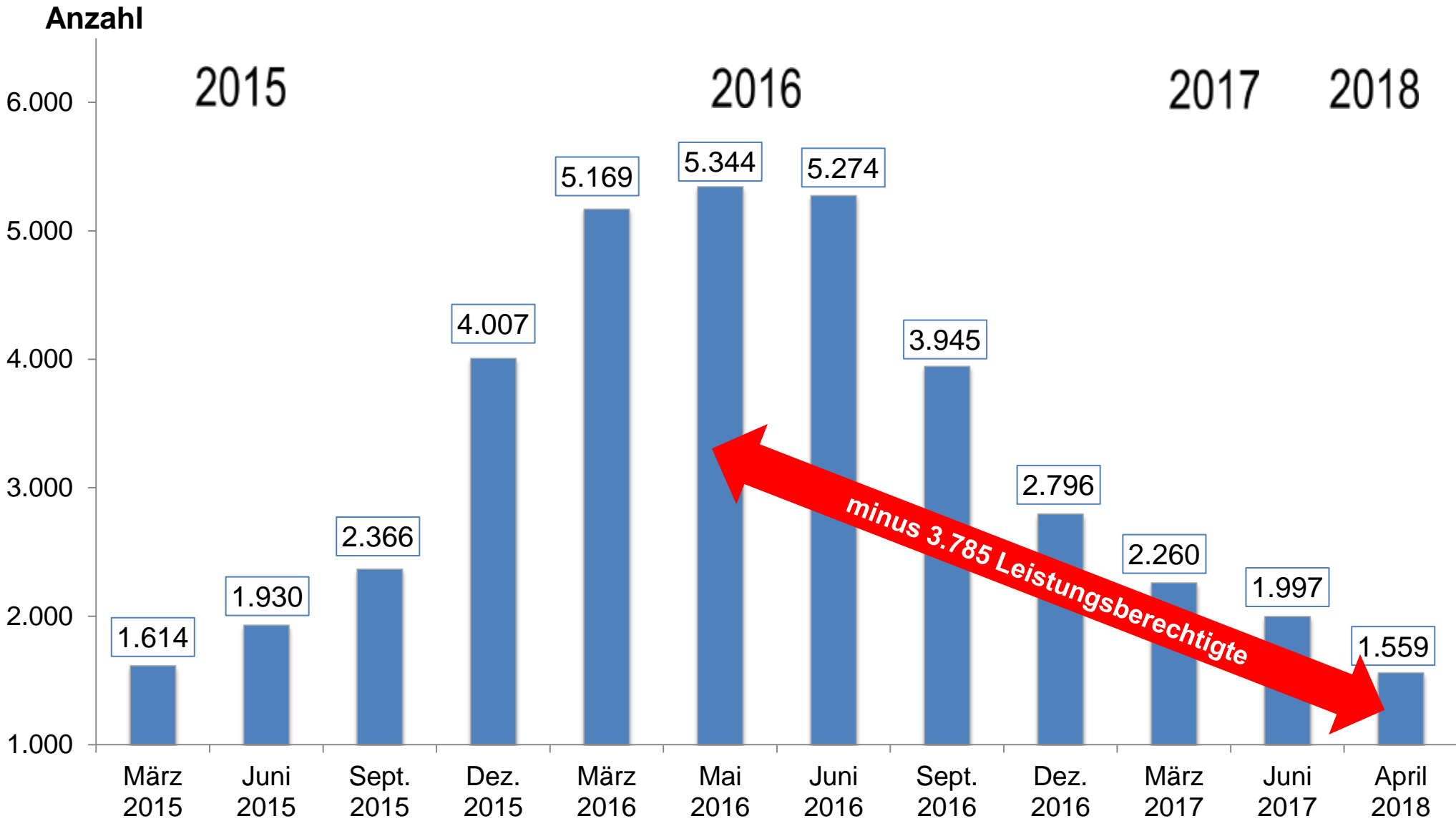
Leistungsempfänger: 5.344

Nettoaufwendungen 2015: 17.793.869 €

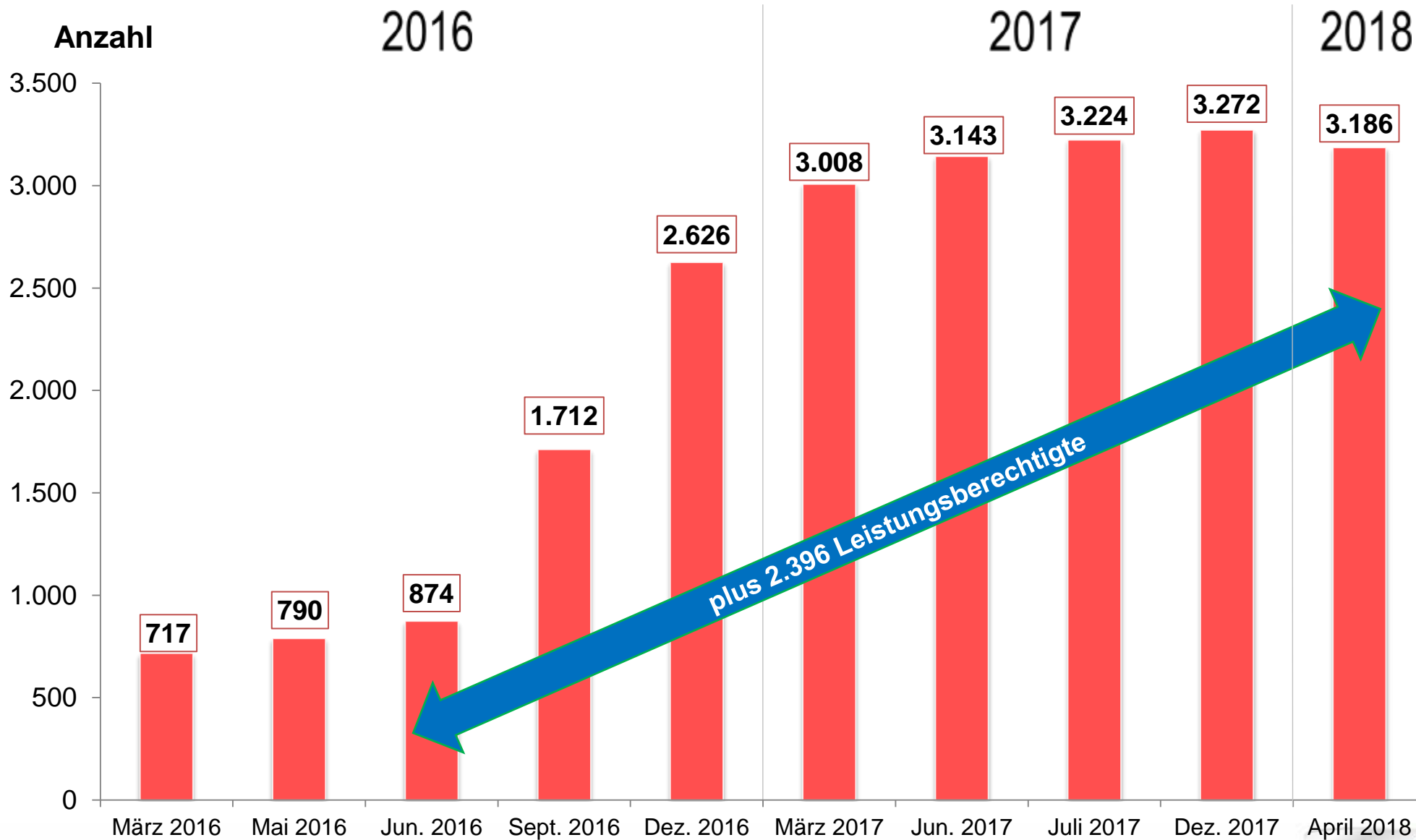
20.04.2018

Leistungsempfänger: 1.559

Nettoaufwendungen 2016: 34.840.649 €



Wechsel von Asylsuchenden in den Rechtskreis SGB II



Strukturdaten der Personen im laufenden Bezug von Leistungen nach dem Asylbewerberleistungsgesetz

Gesamtzahl der Leistungsempfänger am 20.04.2018 → 1.559 Pers.

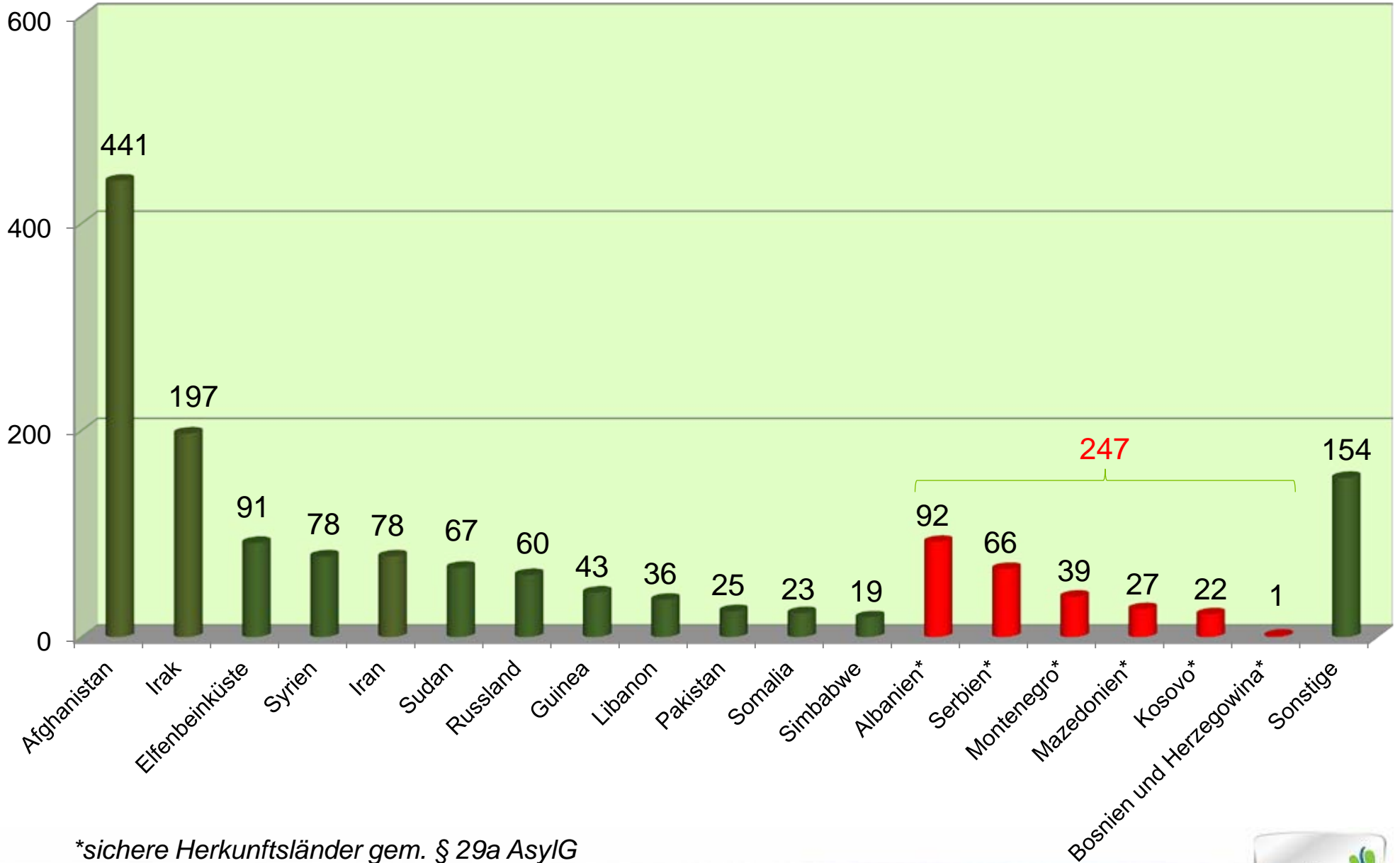
Geschlecht:

- männlich → 1.030 Pers. (66,1%)
- weiblich → 529 Pers. (33,9 %)

Altersstruktur

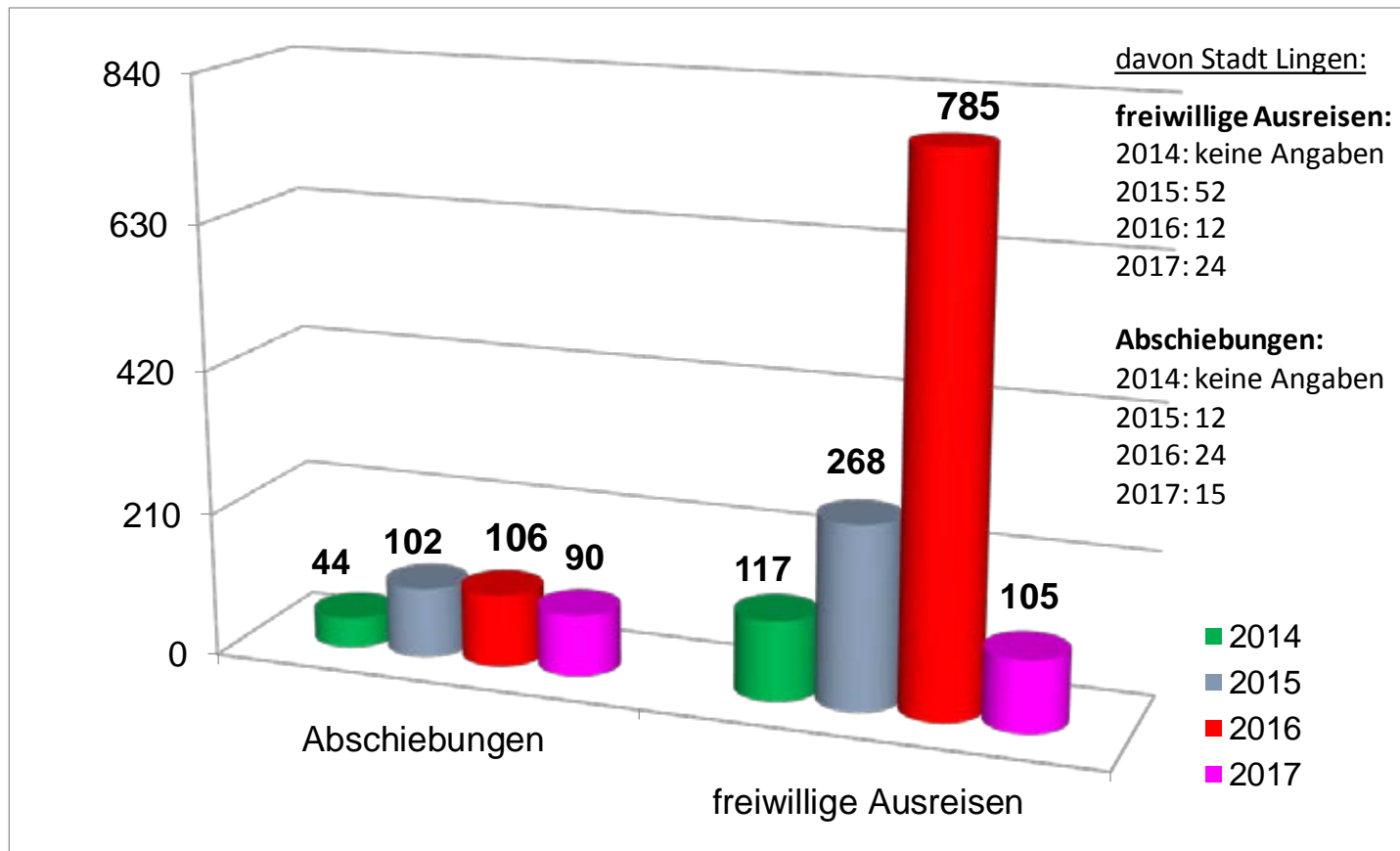
- bis unter 6 Jahre → 207 Pers. (13,3 %)
- 6 bis unter 18 Jahre → 330 Pers. (21,2 %)
- 18 bis unter 30 Jahre → 547 Pers. (35,1 %)
- 30 bis unter 50 Jahre → 415 Pers. (26,6 %)
- 50 bis unter 65 Jahre → 55 Pers. (3,5 %)
- 65 Jahre und älter → 5 Pers. (0,3 %)





*sichere Herkunftsländer gem. § 29a AsylG

Freiwillige Ausreisen / Abschiebungen



Kostenentwicklung AsylbLG

	2011	2012	2013	2014	2015	2016	2017	2018 (Plan)
Ausgaben	3,6 Mio. €	3,8 Mio. €	4,8 Mio. €	7,7 Mio. €	17.793.869 €	34.840.649 €	18.701.438 €	18,00 Mio. €
Kostenerstattung an Gemeinden - Asylarbeit - Leerstandskosten					1.527.285 €	2.538.861 €	4.317.600 € 378.464 €	2.262.800 €
Anzahl an Asylbewerbern (Mittelwert) <i>jeweils zum 31.12.</i>	714 557	608,5 615	557 853	591,5 1.497	734 <i>ca. 4.000</i>	2.632* <i>ca. 3.000</i>	4.112** <i>ca. 1.800</i>	2.155*** <i>ca. 1.750</i>
Abgeltungs- pauschale/Kopf	4.270 €	4.826 €	5.036 €	5.932 €	6.195 €	10.000 €	11.192 €	10.000 €
Erstattung Land <u>in dem Jahr:</u> -Kostenabgeltung -Sonderzahlung -Vorauszahlungen	3,0 Mio. €	3,1 Mio. €	2,8 Mio. €	3,5 Mio. €	4.432.052 € 1.717.713 € 10.483.008 € (für 2016)	15.836.992 € 24.155.968 € (für 2017 u 2018)	33.359.737 €	10.055.799 €
Erstattung Bund:					3.447.620 €			
Über- /Unterdeckung	507.123 €	618.549 €	1.999.019 €	4.236.642 €	759.239 €	2.613.450 €	9.962.235 €	10.207.001 €

* Mittelwert jeweils 31.12. 2014 und 2015 ** Mittelwert IV/2015 sowie I. – IV/2016) *** Mittelwert IV./2016 sowie I.- IV.2017

Vielen Dank für Ihre Aufmerksamkeit!

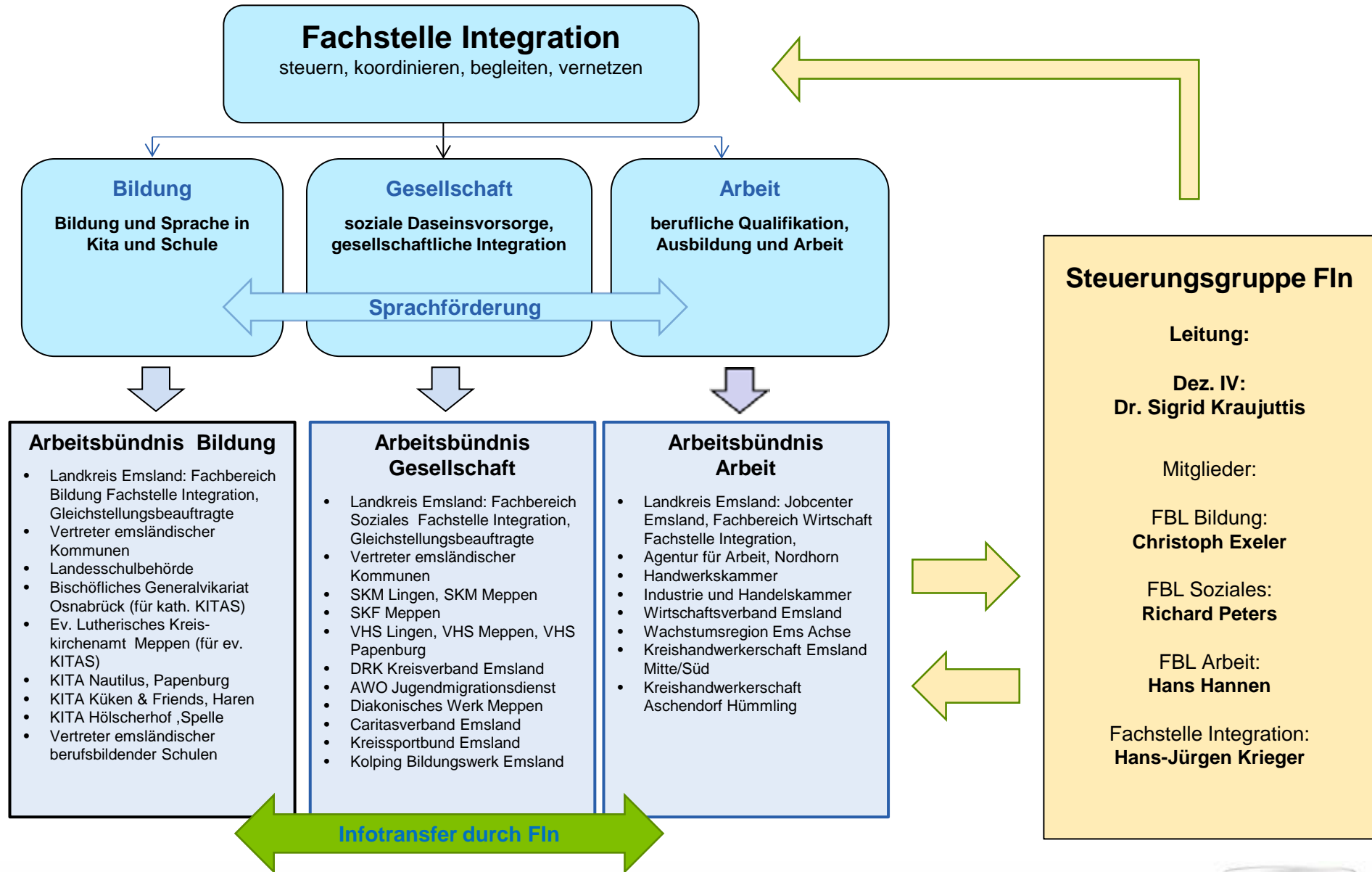
Emsland 

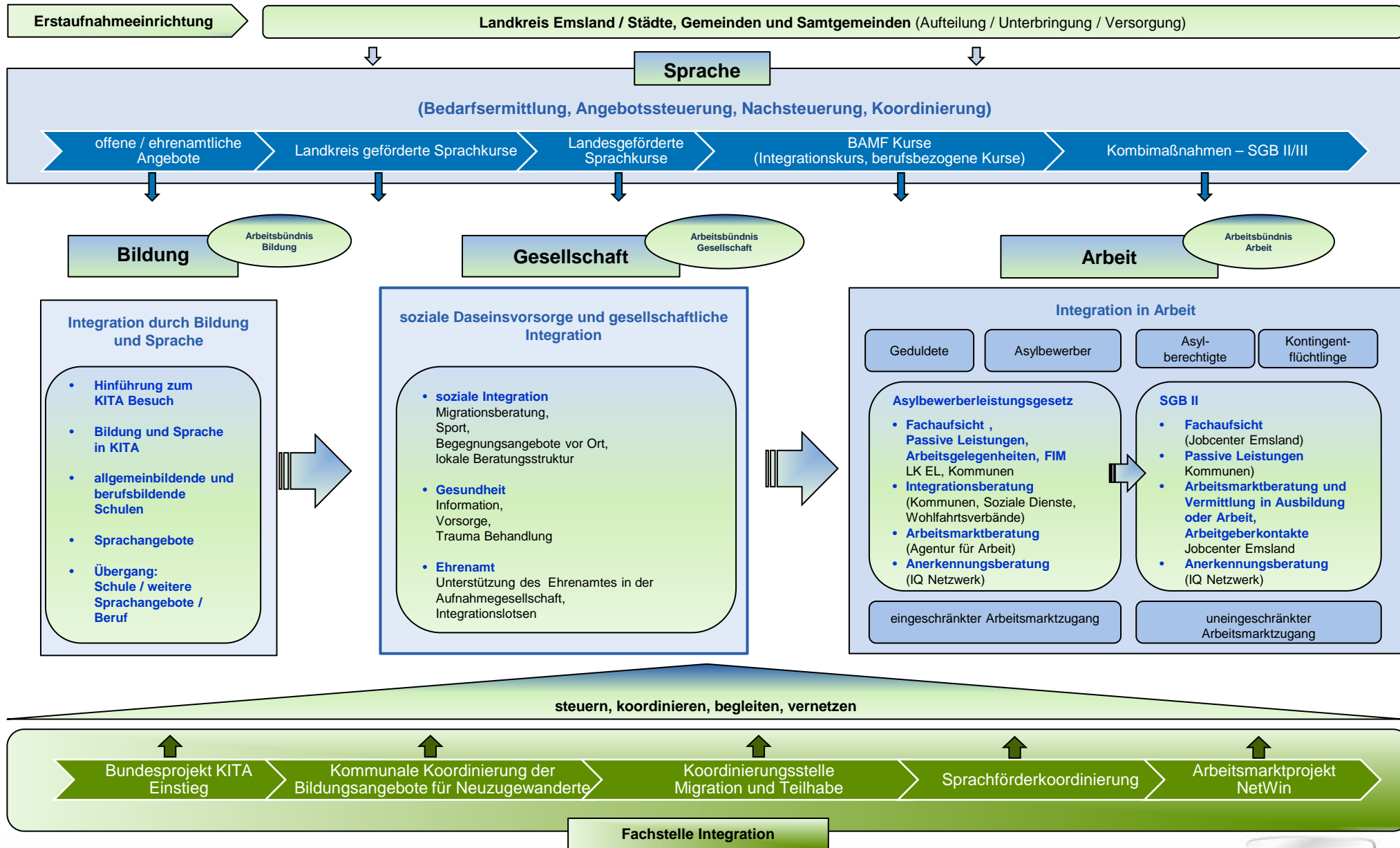
Heranziehungssatzung (geändert mit KT-Beschluss vom 19.12.2016)

- Der Landkreis erhält für jeden Leistungsbezieher nach dem AsylbLG für 2017 eine Kostenerstattung vom Land in Höhe von 11.192 € (§ 4 AufnG).
 - Hierin enthalten sind 1.500 € für Personal- und Sachkosten sowie Flüchtlingssozialarbeit.
- Die zum 01.01.2017 in Kraft getretene Heranziehungssatzung - AsylbLG enthält eine Regelung zur Kostenerstattung, wonach die entsprechende Kommune für jeden Leistungsbezieher nach dem AsylbLG 70 % von 1.500 € = 1.050 € erhält. (Anteil der Kostenerstattung des Landes für Personal-/Sachkosten sowie Flüchtlingssozialarbeit).
 - Dies entspricht einer Ausschüttung für das Jahr 2017 im Gesamtvolumen von rund 4,32 Mio. € für 4.112 Asylbewerber.
- Die Zahl der Asylbewerber bemisst sich nach dem Mittelwert der Leistungsbezieher zum 31.12. des vorvergangenen Jahres sowie der zum 31.03., 30.06., 30.09. und 31.12. des vergangenen Jahres.

Integrationsberatung

- In den Jahren 2015 und 2016 hat der Landkreis Emsland je eine Stelle Flüchtlingssozialarbeit in EI-Süd, -Mitte und -Nord mitfinanziert
- KA-Beschluss vom 19.12.2016:
Den Trägern der vom Land geförderten Integrationsberatung (SKM Lingen und Meppen, DRK Emsland, Caritas Emsland und Kolping) wird ab dem Jahr 2017 je hauptamtlich besetzter Stelle ein Zuschuss von 6.000 Euro gezahlt, max. in Höhe des ausgewiesenen Eigenanteils.
- Aufgabenschwerpunkte:
 - Information und Beratung zu aufenthalts- und sozialhilferechtlichen Fragen
 - Sozialpädagogische und psychosoziale Beratung
 - Vermittlung zur Sprachförderung
 - Mitwirkung bei der Integration in Bildung, Ausbildung und Arbeit
 - Förderung des ehrenamtlichen Engagements
 - Verbesserung der vorhandenen Netzwerkstrukturen
 - Verbesserung der Akzeptanz/Toleranz zwischen den Bevölkerungsgruppen





Bereich	Mitarbeiter(in)	Aufgaben / Arbeitsschwerpunkte	Raum	Tel.
Arbeit	Hans-Jürgen Krieger	Leitung der Fachstelle Berufliche Qualifikation, Ausbildung, Arbeit Koordination der Arbeit der Arbeitsbündnisse	227	-1227
Arbeit	Stephanie Abdel - Naby	Projektdurchführung NetWin Berufliche Qualifikation, Ausbildung, Arbeit	229	-2229
Gesellschaft	Ulrike Otten	Koordinierungsstelle Migration und Teilhabe Soziale Daseinsvorsorge, Gesellschaftliche Integration	229	-1229
Bildung	Melanie Hevicke	Kommunale Koordination von Bildungsangeboten für Neuzugewanderte Bereich Emsland Nord	228	-1728
Bildung	Elena-Maria Beenen	Kommunale Koordination von Bildungsangeboten für Neuzugewanderte Bereich Emsland Süd Koordinierungs- und Netzwerkstelle KITA Einstieg	228	-1228
Bildung	Maren Wisemborsky	Kommunale Koordination von Bildungsangeboten für Neuzugewanderte Bereich Emsland Mitte	228	-2228
Sprache	Cecile Warnecke	Sprachförderkoordination für das Emsland	610	-1610