



Herzlich willkommen!



Abschlussveranstaltung KliWaKo 15.06.2022
„Klima • Wasser • Kooperation in Ahlde und im Emsland“



KliWaKo - Einführung in das Projekt Michael Reiners, Landkreis Emsland



„Klima-Wasser-Kooperation zur Anpassung des Trinkwasserge-
winnungsgebietes Ahlde an den Klimawandel“ (KliWaKo)

Abschlussveranstaltung am 15.06.2022

Klima-Wasser-Kooperation zur Anpassung des Trinkwassergewinnungsgebietes Ahlde an den Klimawandel“ - KliWaKo -

- Deutsche Anpassungsstrategie an den Klimawandel (DAS), 2008
- Förderprogramm:
„Maßnahmen zur Anpassung an die Folgen des Klimawandels“
(BMU)
- Förderschwerpunkt: Leuchtturmvorhaben
- Förderung durch das Bundesministerium für Umwelt, Naturschutz und nukleare Sicherheit (BMU) über den Projektträger Zukunft-Umwelt-Gesellschaft (ZUG) gGmbH

Gefördert durch:



Bundesministerium
für Umwelt, Naturschutz, nukleare Sicherheit
und Verbraucherschutz

aufgrund eines Beschlusses
des Deutschen Bundestages

z | u | g ZUKUNFT
UMWELT
GESELLSCHAFT

Klima-Wasser-Kooperation zur Anpassung des Trinkwassergewinnungsgebietes Ahlde an den Klimawandel“ - KliWaKo -

- Zuwendungsempfänger: Landkreis Emsland, FB Umwelt
- Projektskizze: 26.10.2017
Projektantrag: 11.05.2018
Zuwendungsbescheid: 12.12.2018
- Projektlaufzeit: 1.07.2019 bis 30.06.2022 (3 Jahre)
- Projektkosten: 263.582 Euro (gesamt), davon
171.328 Euro Bundesmittel (65 %)
92.254 Euro Landkreis Emsland

Auftragsvergabe

Vergabeverfahren: öffentliche Ausschreibung (Mrz - Apr 2019)

Beauftragtes Fachbüro Geohydrologie/ Hydrologie (11.6.2019)

Bewerbergemeinschaft:

Matheja Consult, Burgwedel (Herr Matheja)

Ing.büro H.-H. Meyer, Bad Nenndorf (Herr Meinken)



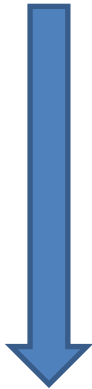
Subunternehmer:

Ing.büro KS Geologie-Hydrogeologie, Stadthagen-Reinsen
(Herr Struckmeyer)

Projektziele:

Bildung einer neuen **Kooperation aus:**

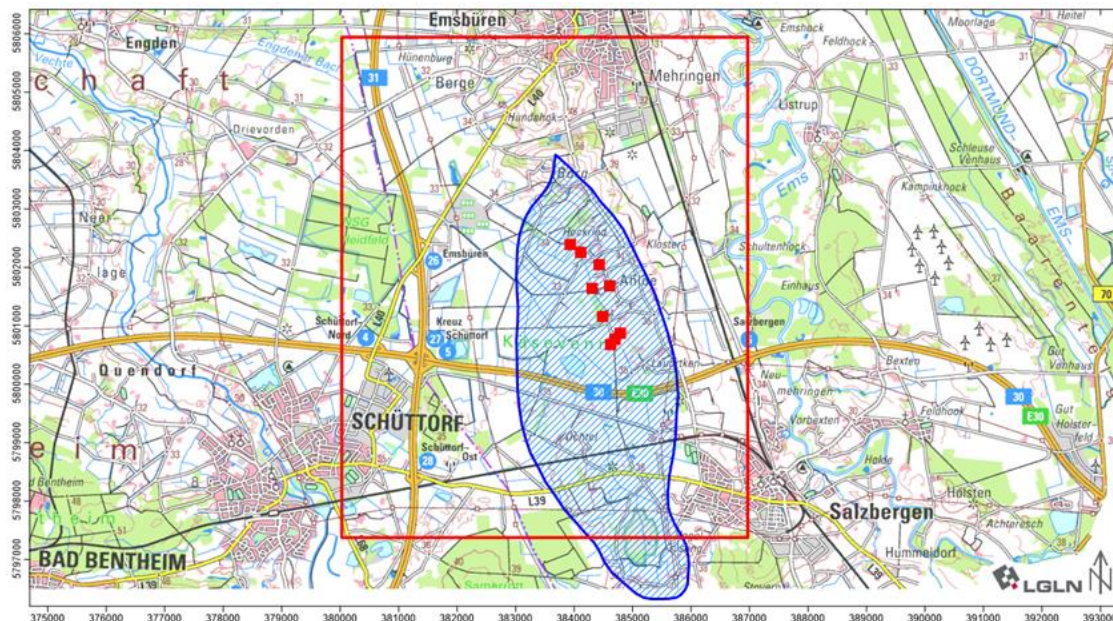
- Wasserversorgung
- Landwirtschaft
- Gewässerunterhaltung
- Naturschutz



gemeinsame Erarbeitung eines **nachhaltigen, klimaangepassten Wassermanagementsystems** im Projektgebiet

Projektgebiet

- Bereich des Einzugsgebietes des Trinkwassergewinnungsgebietes Emsbüren, Ahlde (~ 55 km²)

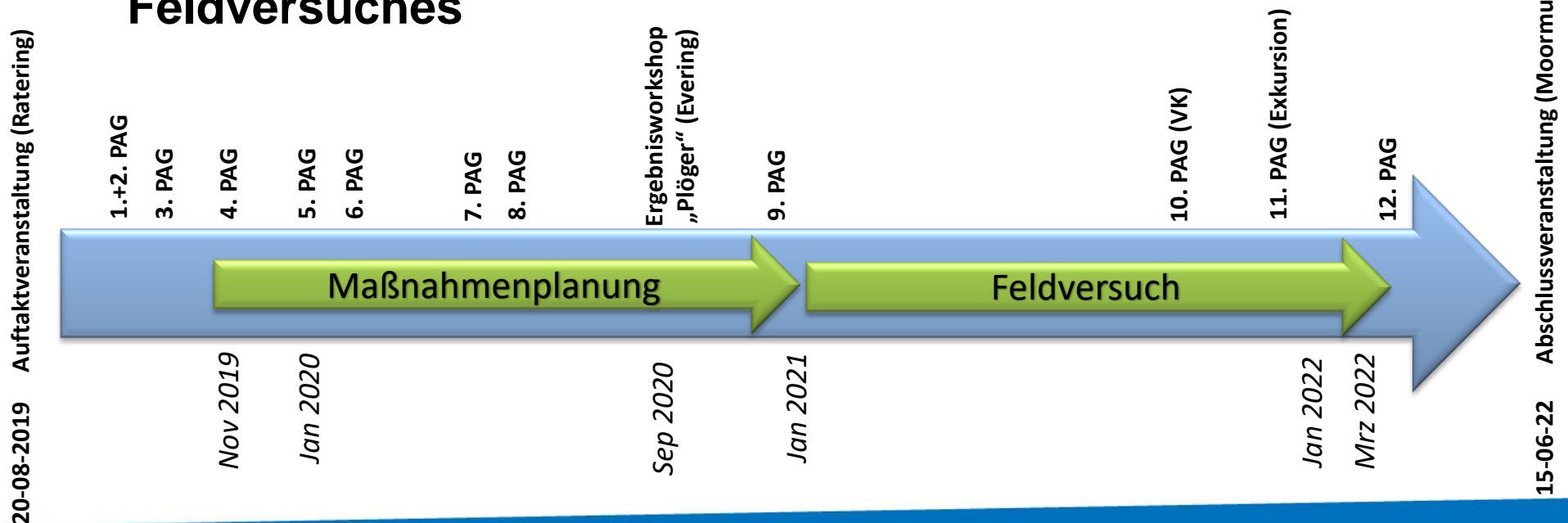


projektbegleitende Arbeitsgruppe (PAG):

- TAV Bad Bentheim, Schüttorf, Salzbergen und Emsbüren
- Vechteverband und Wasser- und Bodenverband Ahlder Bach
- Landwirtschaft (Landvolk, Landwirtschaftskammer, Bewirtschafter inkl. Emsflower GmbH)
- Gemeinde Emsbüren, Landkreise Emsland und Grafschaft Bentheim

Projektumsetzung

1. Informationsaustausch, Schaffung von Grundlagenwissen, **Systemverständnis**, aktive Mitarbeit
2. Erarbeitung von **Maßnahmenvorschlägen** durch die PAG **EDV-gestützte Modellierung** der Vorschläge (instationäre Oberflächen-Grundwassermodellierung) und **Beurteilung**
3. Praktische Umsetzung einer (Teil)Maßnahme im Rahmen eines **Feldversuches**



Vielen Dank für
Ihre Aufmerksamkeit!

Sommer 2019



Landkreis Emsland
Ordeniederung 1
49716 Meppen

Telefon: 05931 44-0
Fax: 05931 44-3615
www.emsland.de