

## „Grundwasser: Speicherung von Wasser und Prozessabläufe“

Auftaktveranstaltung 20.08.2019

## Kurzvorstellung Büro



**Bürogründung** 1985 durch Dipl.-Ing. Hans-Henning Meyer (Bürokürzel: **HM**) in Hemmingen.

In den Anfangsjahren häufige Zusammenarbeit mit der Universität Hannover, Institut für Wasserwirtschaft, Hydrologie und landw. Wasserbau - Prof. Dr.-Ing. B. Hoffmann.

**Übernahme des Büros** im Jahr 2007 durch Dipl.-Ing. Martin Meinken (Bürokürzel: **HMM**).

Studium an der Universität Hannover – Studiengang Bauingenieurwesen mit dem Schwerpunkt Wasserwirtschaft / Strömungsmechanik; wiss. Mitarbeiter am o.g. Institut bei Prof. Hoffmann; ab 2001 freier Mitarbeiter bei HM.

Aktueller Bürostandort: Bad Nenndorf

## Kurzvorstellung Büro



**Schwerpunkte:** Geohydrologische Gutachten im Rahmen von Wasserrechts- und Wasserschutzgebietsanträgen (Trinkwasserversorgung, Brauchwasser Industrie, Feldberegnung, Kiessandabbau). geohydrologisch-wasserwirtschaftliche Beweissicherung. Beteiligung an interdisziplinären Forschungsprojekten.

**Derzeit aktive Auftraggeber:** 16 mit 40 Projektstandorten, Beispiele: Stadtwerke Hannover AG "Wassergewinnung Fuhrberger Feld" (41 Mio. m<sup>3</sup>/a), Harzwasserwerke GmbH "WW Ristedt" (20 Mio. m<sup>3</sup>/a), Nordland Papier GmbH "Brunnenfeld Werpeloh" (5,3 Mio. m<sup>3</sup>/a) – insgesamt ca. 220 Mio. m<sup>3</sup>/a.

**Bürostruktur:** Eine Angestellte (M.Sc. Geowissenschaften), Bürogemeinschaft mit der Fa. GeoFIRM (Hydrogeologie), enge Vernetzung mit mehr als 10 etablierten Fachbüros (Brunnenbau, Wasserwirtschaft, Hydrologie, Hydrogeologie, Hydrochemie, Bodenkunde, Ökologie, Strömungs- und Transportmodellierung, Projektsteuerung).

## Geohydrologie - Aufgabenstellung



**Erstellung eines Grundwasserströmungsmodells (Schematisierung des Naturraumes) mit dem Ziel**

- > **Simulation der Auswirkungen von Maßnahmen**
- > **Bewertung auf Grundlage der Ergebnisse**

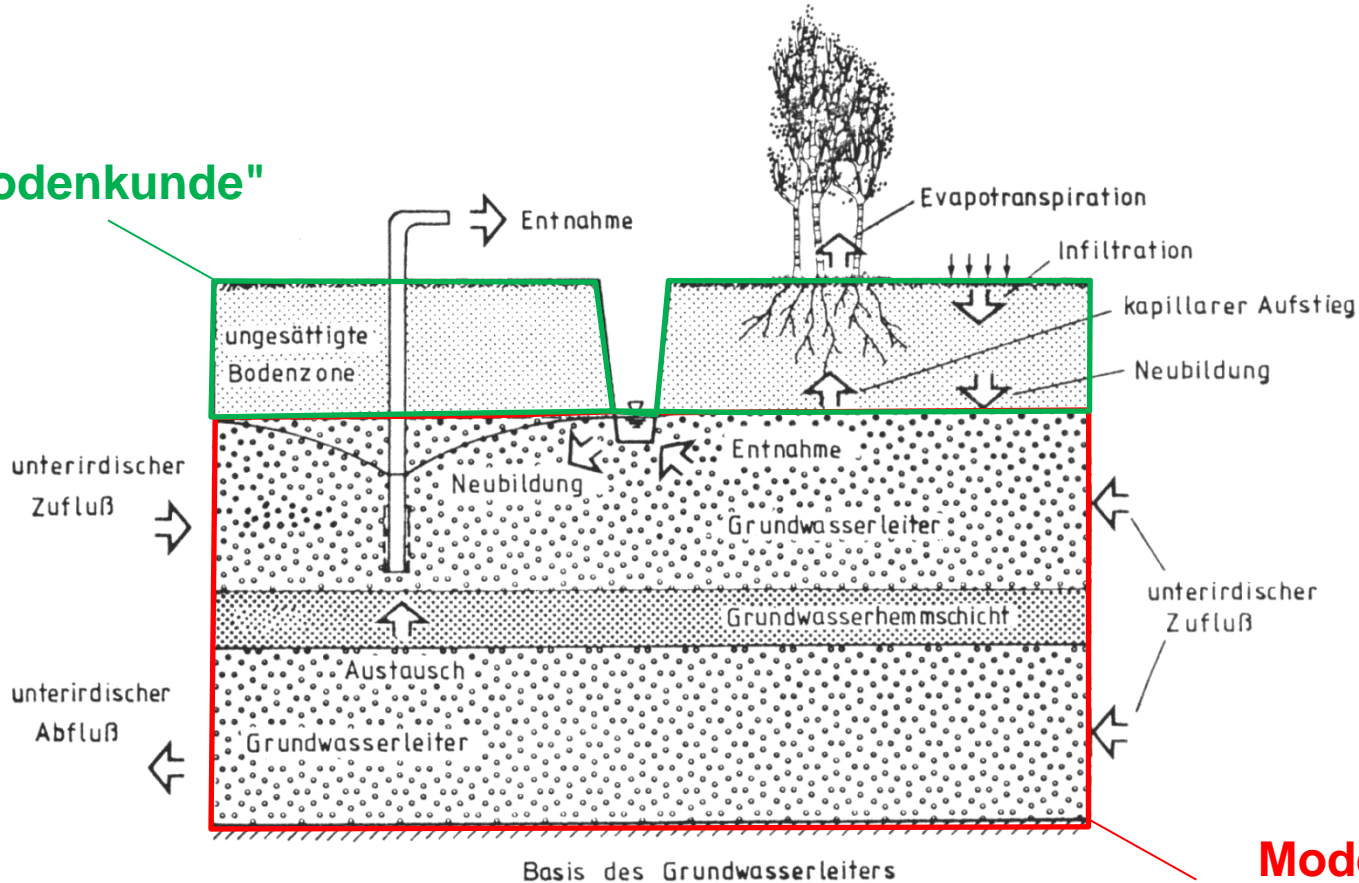
**Abzubildende Prozesse (Zeitabhängigkeit berücksichtigen):**

- **Grundwasserneubildung**
- **Grundwasserströmung**
- **Wechselwirkung mit oberirdischen Fließgewässern**
- **Grundwasserentnahmen (z.B. Trinkwasserversorgung, Feldberegnung)**

# Betrachtungsraum Geohydrologie



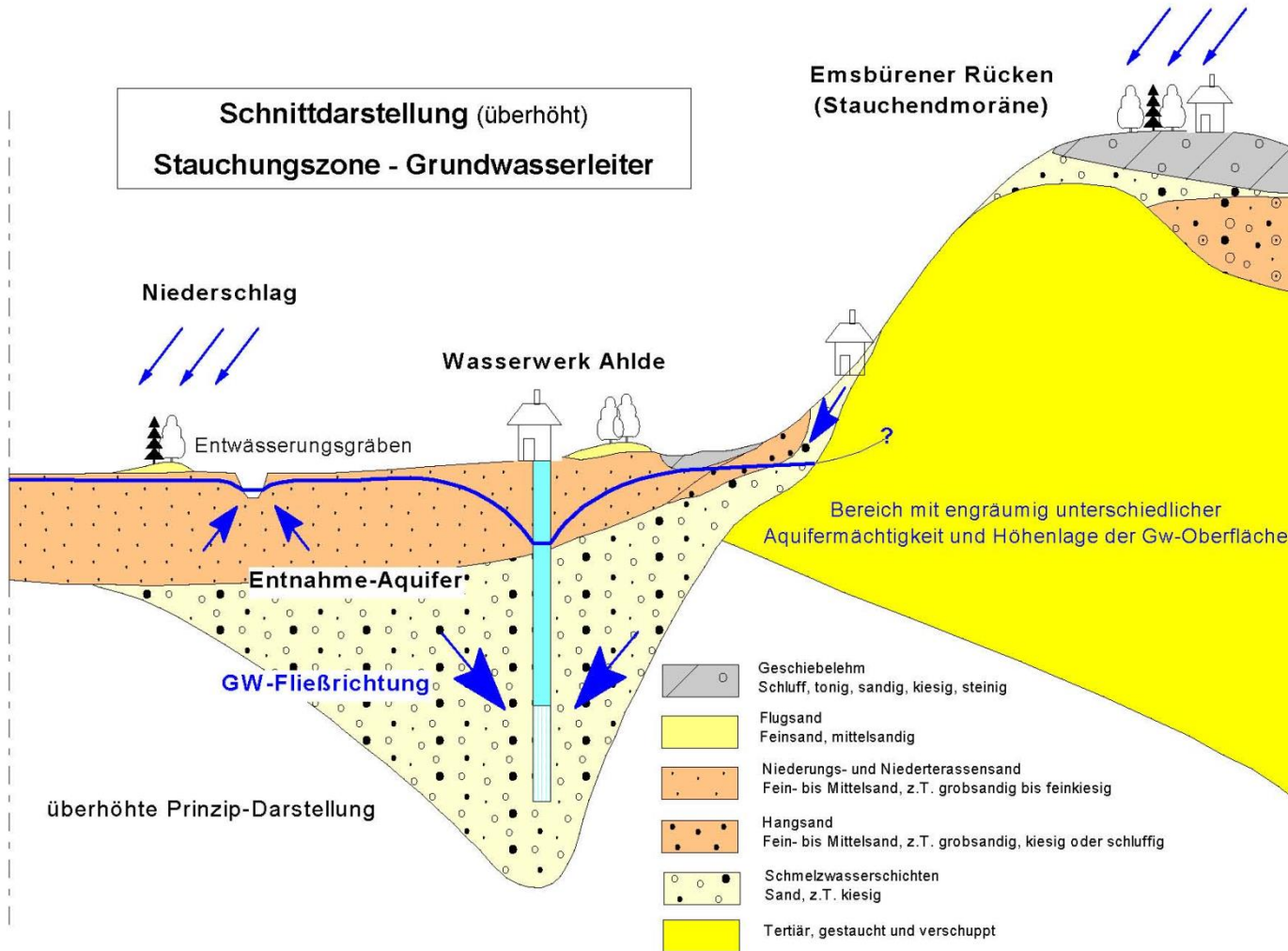
**"Bodenkunde"**



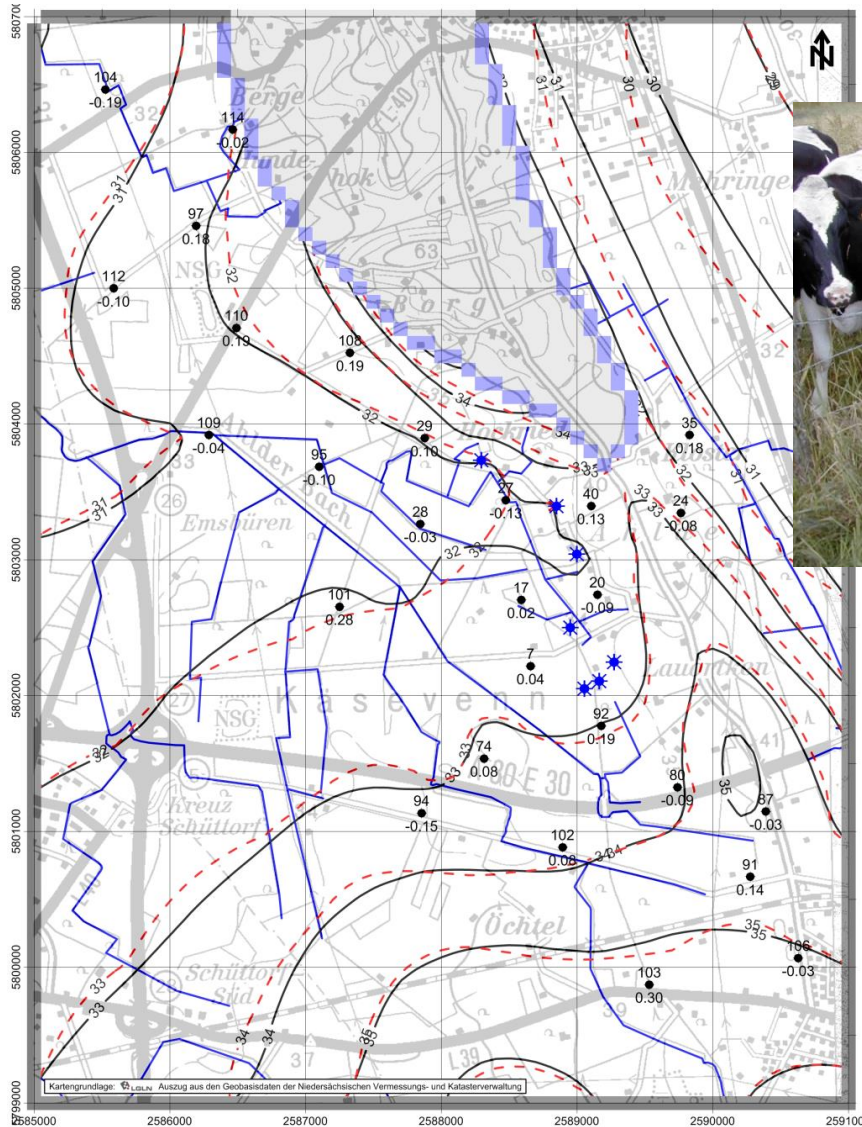
**Modellraum  
"Grundwasser"**



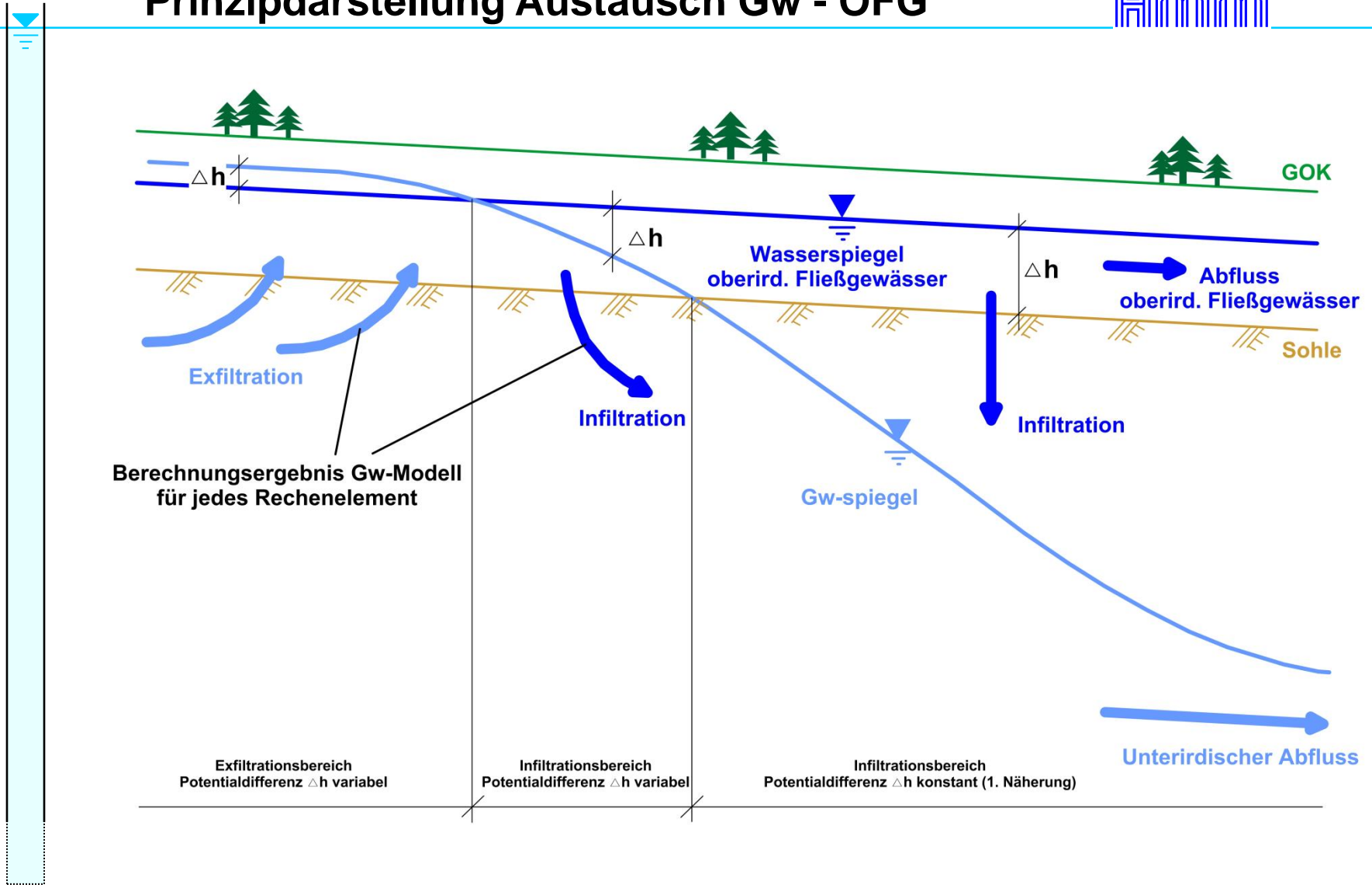
# Hydrogeologischer Prinzipschnitt



# Grundwasserhöhen-Gleichenplan

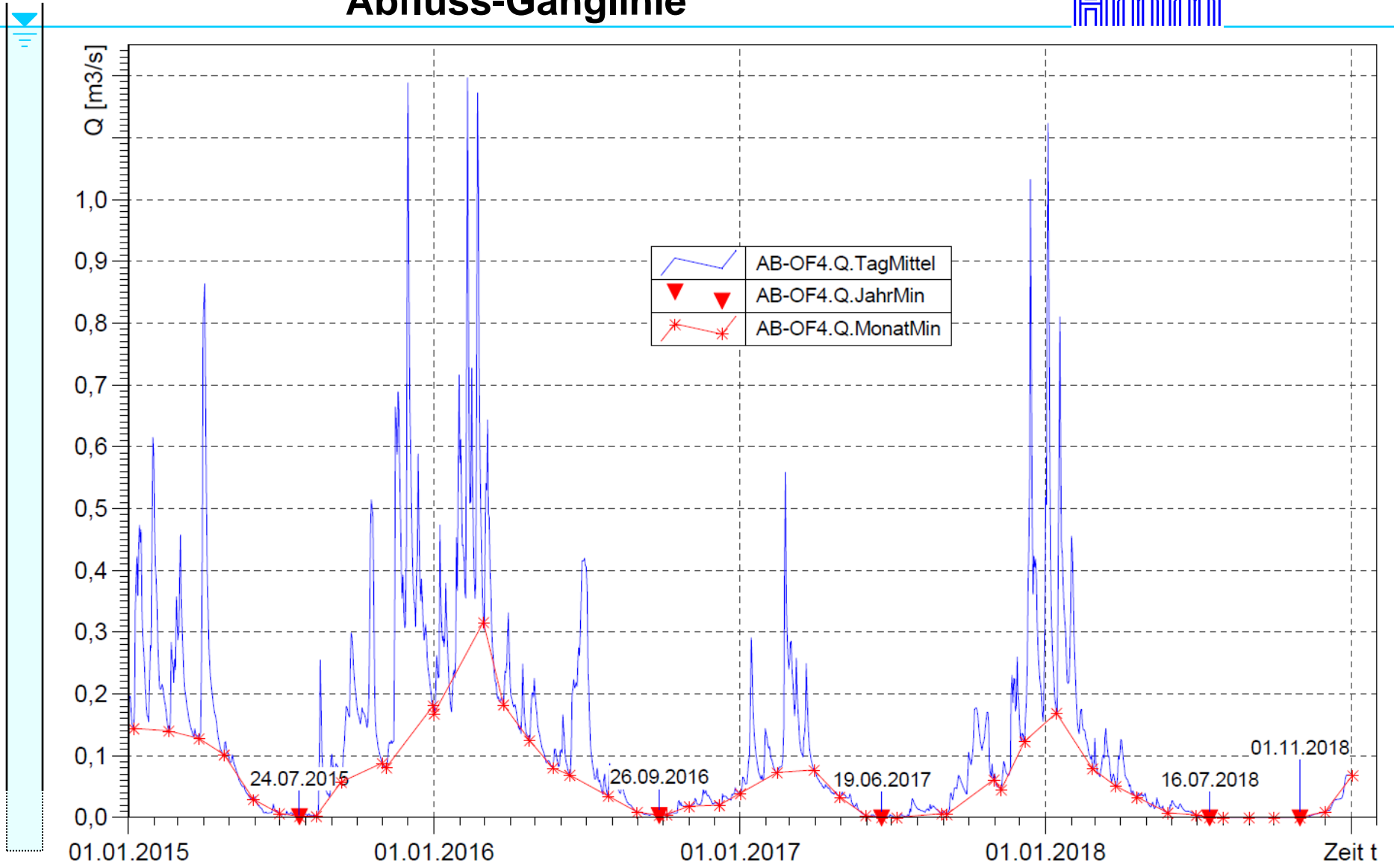


# Prinzipdarstellung Austausch Gw - OFG

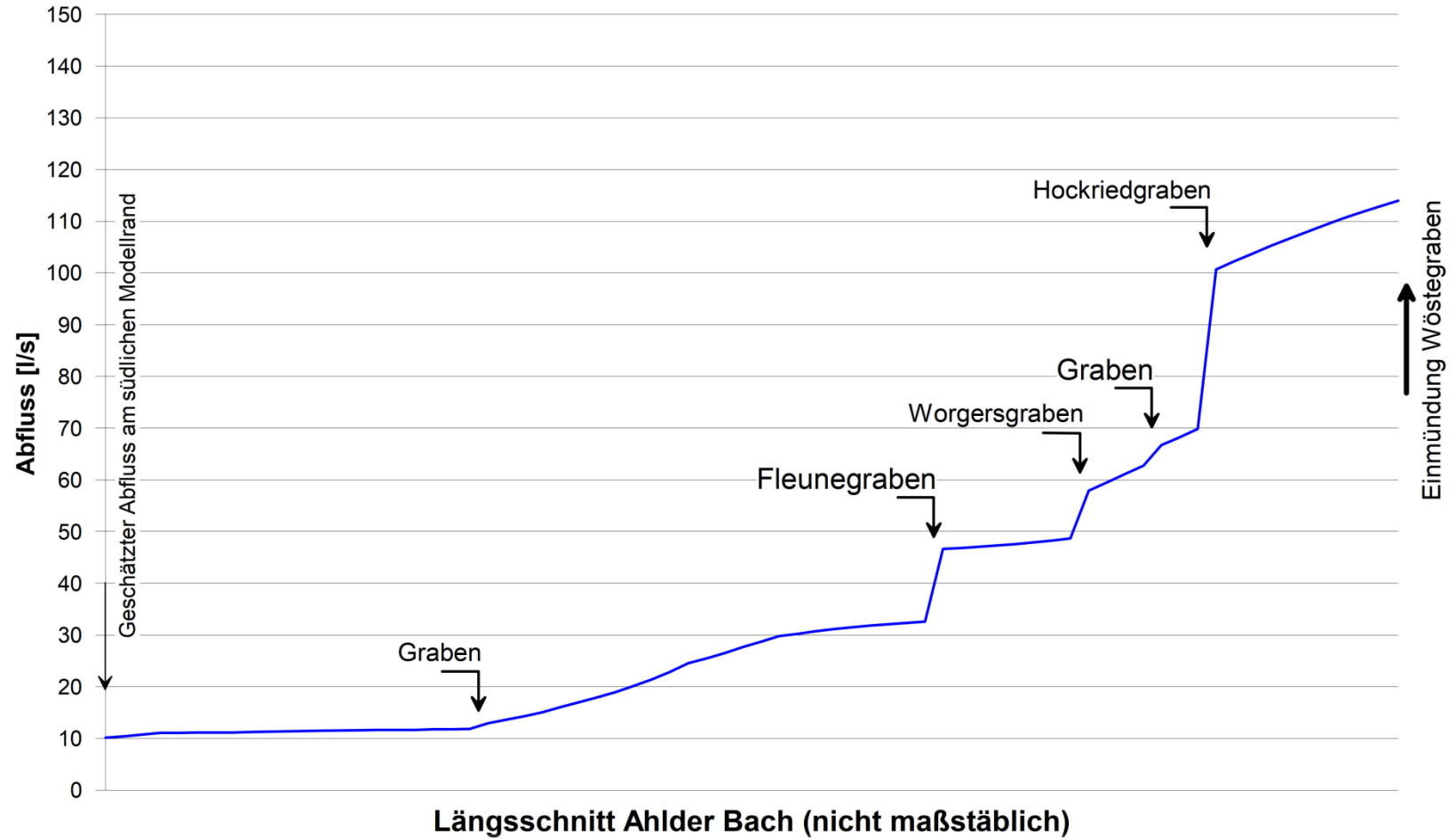




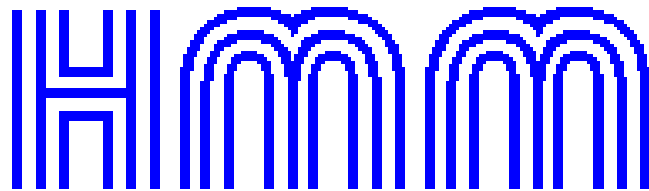
# Abfluss-Ganglinie



# Kumulativer Basisabfluss Ahlder Bach



Vielen Dank für  
Ihre Aufmerksamkeit!



Ing.-Büro H.-H. Meyer  
Inh.: Dipl.-Ing. Martin Meinken  
Parkstraße 5  
31542 Bad Nenndorf

Telefon: 05723-749-8240  
Fax: 05723-749-8242  
email: [HHMeyer@t-online.de](mailto:HHMeyer@t-online.de)

