

Legende

- ▼ Stauanlagen Fleunegraben
- Pegel
- Stauwurzel
- Fließgewässer

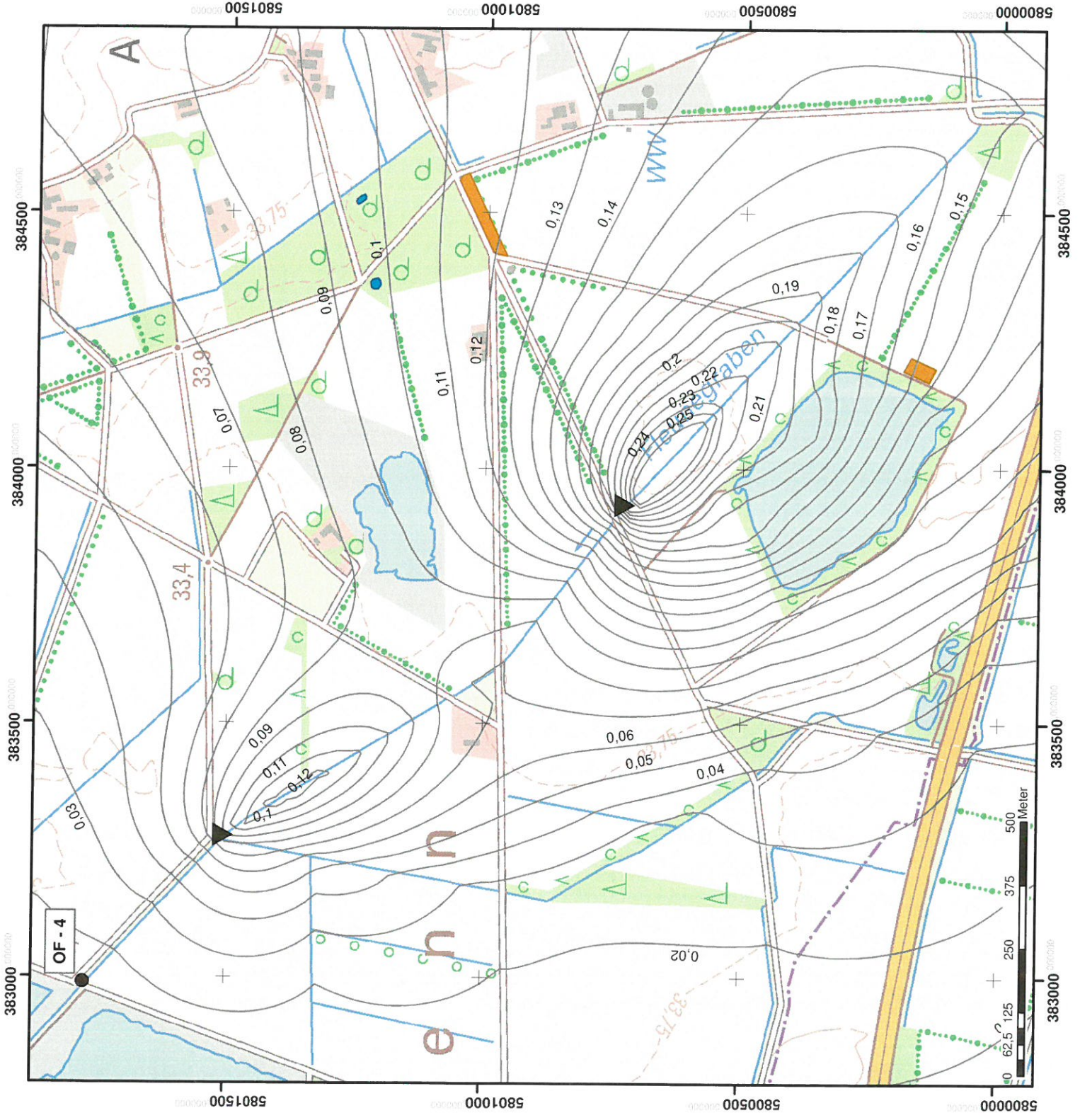


MATHEJA CONSULT
 Königsberger Str. 6, 30938 Buchholz, OT Wellner
 Tel. +49 (0)5133-402799-1 / Fax. +49 (0)5133-402799-6
 www.matheja-consult.de / kontakt@matheja-consult.de

Reichweite der Stauwurzeln im Fleunegraben

Antrag des LK Emsland auf den temporären Anstau des Fleunegrabens	Maßstab:	1:15 000	Anlage:	4
	Landkreis Emsland Ordniederung 1 D - 49716 Meppen	angefertigt:	Seite:	-
		01.10.2020	Datum:	Name:
		kontrolliert:	01.10.2020	Lillie
				Matheja





Legende

- ▼ Stauanlagen Fleunegraben
- Pegel
- GW-Erhöhung 2 Staupunkte
- Altablagerung
- P30 Biotope (FB67)



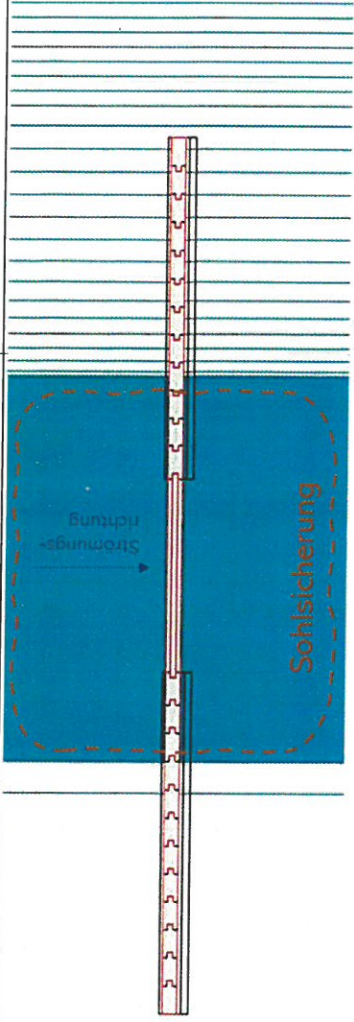
MATHEJA CONSULT
 Königsberg, Str. 5, 39039 Burgwedel, OT Wobben
 Tel: +49 (0)5339 - 402 799 - 1 Fax: +49 (0)5339 - 402 799 - 8
 www.matheja-consult.de / kontakt@matheja-consult.de

Emsland

Übersicht der Flächennutzung im Einflussbereich

Antrag des LK Emsland auf den temporären Anstau des Fleunegrabens	Maßstab:	1:10 000	Anlage:	6
	angefertigt:	05.10.2020	Seite:	-
Landkreis Emsland Ordnungsbereich 1 D - 49716 Meppen	kontrolliert:	05.10.2020	Datum:	05.10.2020
			Name:	Lillie
			kontrolliert:	05.10.2020
			Name:	Matheja

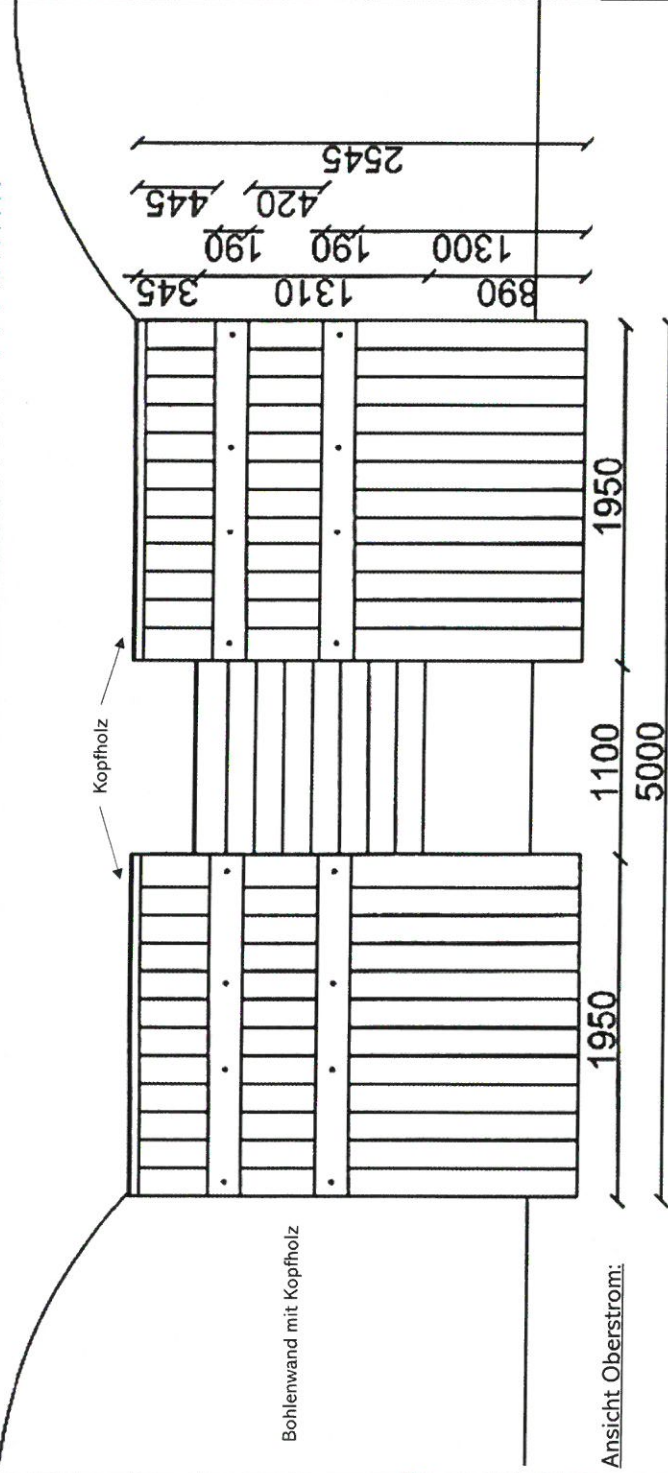
Draufsicht:



Exemplarisches Querschnittsprofil
 Einmessung Geländepunkte [mNNH]

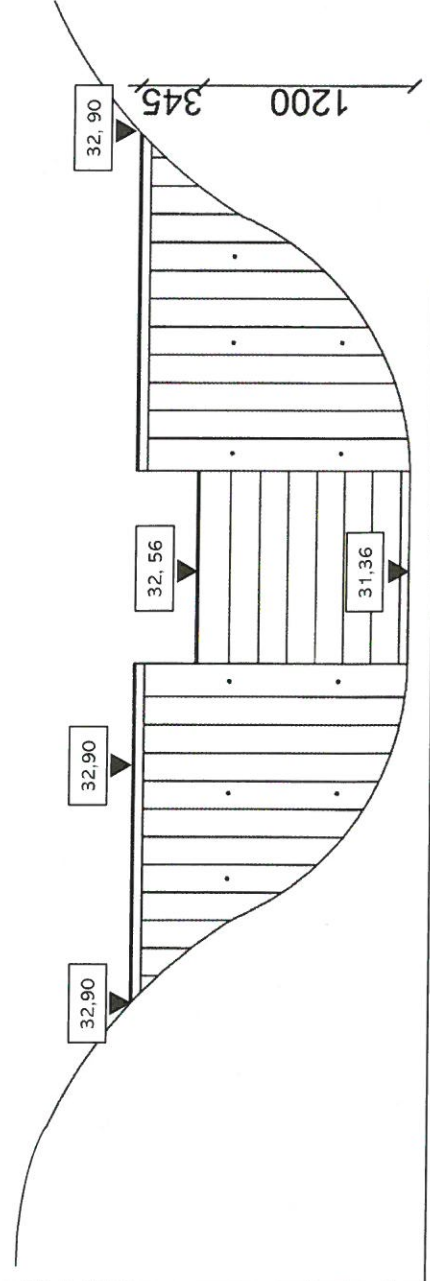
32,72

Ansicht Unterstrom:



Bohlenwand mit Kopfh Holz

Ansicht Oberstrom:

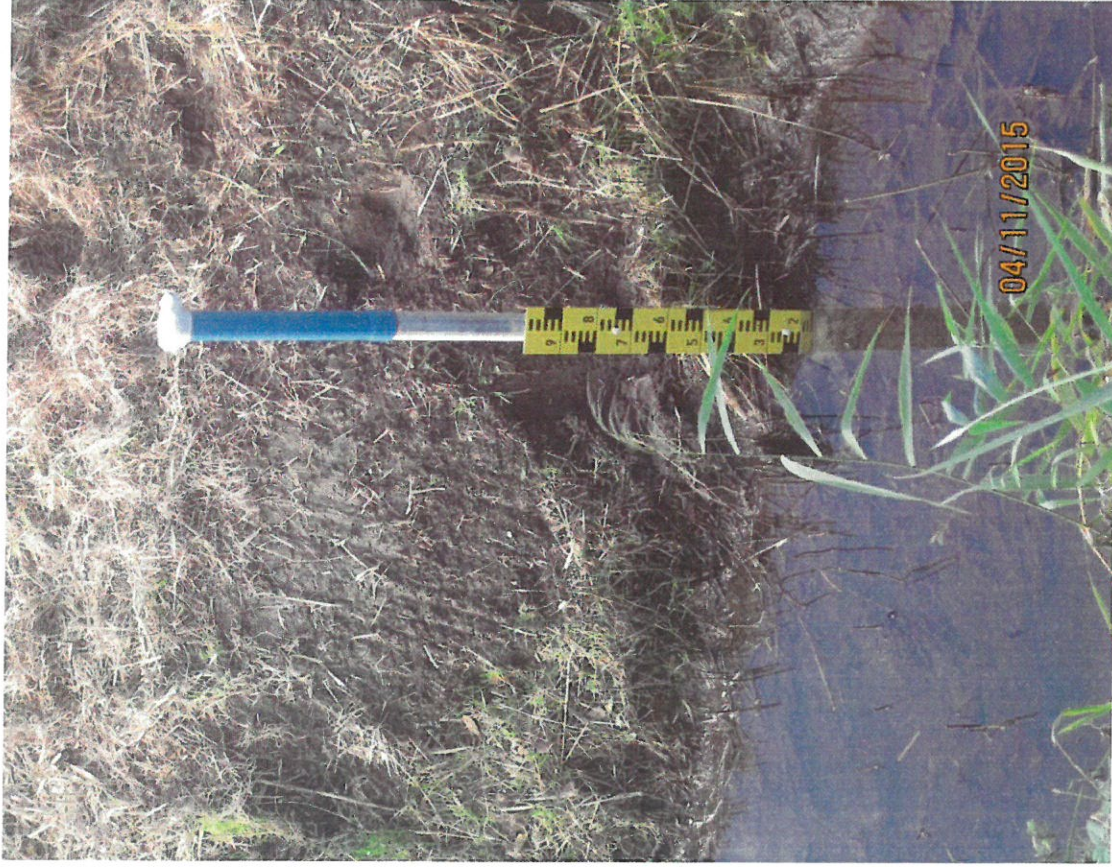


MATHEJA CONSULT
 Krieglange Str. 5, 30558 Burgwedel, 01. Weltmeer
 Tel. +49 (0)5139 - 402 799 - 1 | Fax. +49 (0)5139 - 402 799 - 8
 www.matheja-consult.de | kontakt@matheja-consult.de

Zeichnerische Darstellung der Stauanlage I

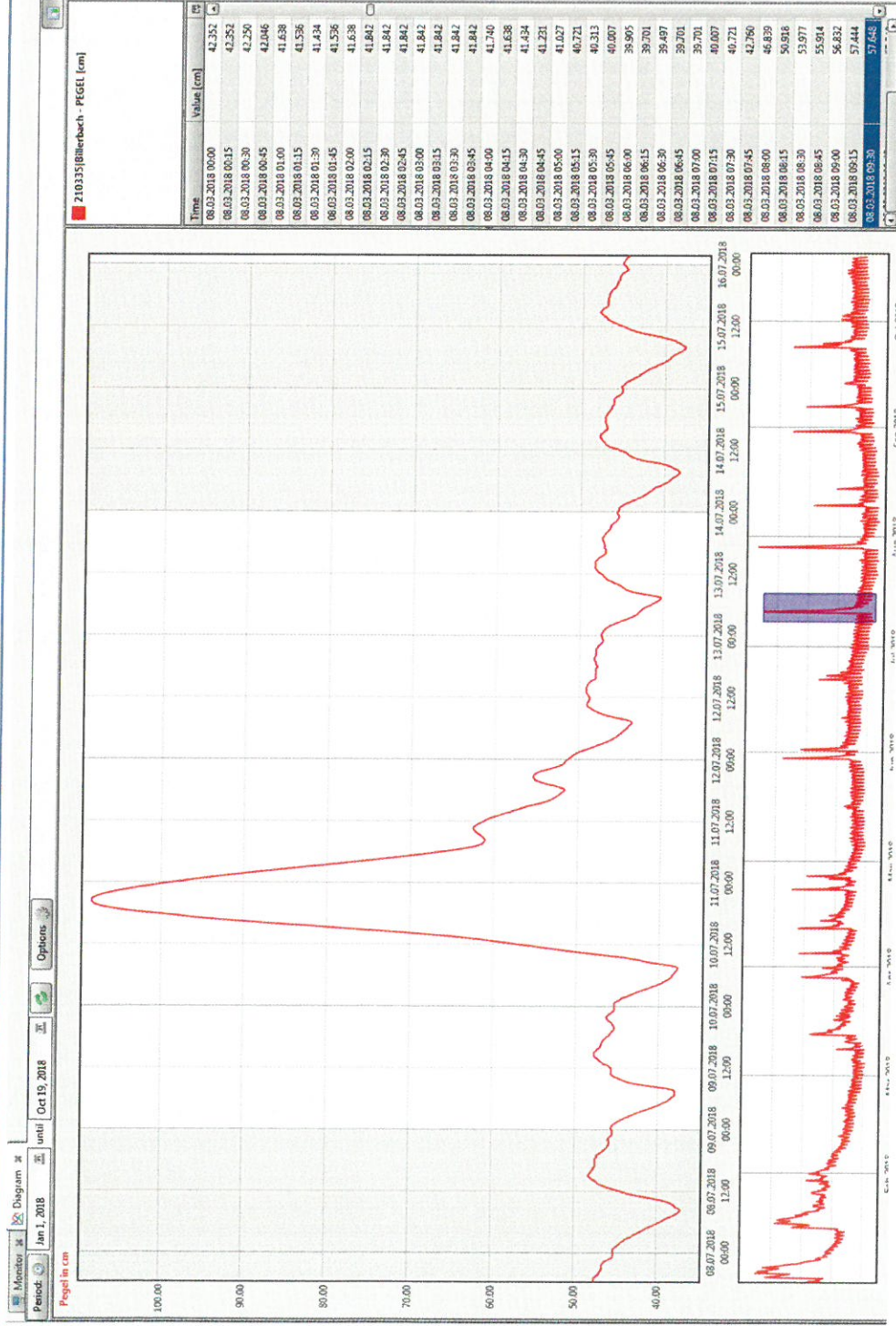
Temporärer Anstau/Absenken des Fleunegrabens	Anlage:	3
	Blatt:	1
Landkreis Emsland Ordnungserung 1 D - 49716 Meppen	Datum:	19.10.2020
	bearbeitet:	Lillie
	geprüft:	Matheja

„Standard Pegel“



- standardisierte Komponenten**
- modulares, zerlegbares System**
- einfach und schnell aufgebaut**
- effizient im Betrieb und Unterhaltung**
- sicher gegen Vandalismus**
- Datenlogger in 2“ Bauweise integriert**
- erweiterbar für den Dauereinsatz**
- unproblematisch für die Unterhaltung**

Serial	Logger/Name	Last transmission	Transmission interval	Signal	Disk space used	Voltage	Power	Humidity	Temperature	Logger	Logger-Formare	Map
021046	Deht_AF	1.4.6.13 min 37 sec	1.0.0.0 min 0 sec	17 dBm	2.15%	3.691 V	3.13 W	53.3%	21.5°C	ok	ok	S.1
021146	Leithe_Zuleiter	0.4.6.16 min 8 sec	1.0.0.0 min 0 sec	17 dBm	63.47%	3.691 V	3.13 W	43.59%	27.5°C	ok	ok	S.1
021161	ML_Haushub	3.4.23.13 min 26 sec	1.0.0.0 min 0 sec	0 dBm	46.85%	3.711 V	3.13 W	44.60%	13.32°C	ok	ok	S.1
021205	Onische-Hafen	0.4.18.17 min 2 sec	1.0.0.0 min 0 sec	23 dBm	19.13%	3.641 V	3.13 W	79.00%	29.35°C	ok	ok	S.1
021315	Gräsenbecke_1	0.4.6.16 min 58 sec	1.0.0.0 min 0 sec	23 dBm	69.97%	3.706 V	3.13 W	29.59%	4.58°C	ok	ok	S.1
021420	Leithe_Alte Leithe	0.4.6.16 min 79 sec	1.0.0.0 min 0 sec	24 dBm	36.00%	3.625 V	3.13 W	34.30%	17.79°C	ok	ok	S.1
021422	427Pak_1	0.4.6.16 min 79 sec	1.0.0.0 min 0 sec	18 dBm	67.25%	3.480 V	3.13 W	48.40%	21.33°C	ok	ok	S.1
021496	Vinometer Graben	0.4.6.16 min 79 sec	1.0.0.0 min 0 sec	5 dBm	23.09%	3.673 V	3.13 W	55.20%	15.34°C	ok	ok	S.1
210280	Rispelief Tief	0.4.6.16 min 79 sec	1.0.0.0 min 0 sec	18 dBm	76.22%	3.448 V	3.13 W	31.40%	12.42°C	ok	ok	S.1
210290	Dornruchbach_OF3	1.4.6.16 min 49 sec	1.0.0.0 min 0 sec	7 dBm	40.63%	3.680 V	3.13 W	69.80%	13.26°C	ok	ok	S.1
210295	Kronold	1.4.6.16 min 24 sec	1.0.0.0 min 0 sec	11 dBm	34.61%	3.620 V	3.13 W	19.80%	5.80°C	ok	ok	S.1
210297	Ochsenmoorgraben_U	1.4.6.16 min 35 sec	1.0.0.0 min 0 sec	20 dBm	19.86%	3.650 V	3.13 W	52.40%	4.77°C	ok	ok	S.1
210301	Ahlerbach	1.4.6.16 min 39 sec	1.0.0.0 min 0 sec	12 dBm	21.84%	3.650 V	3.13 W	48.10%	6.77°C	ok	ok	S.1
210325	Hengsböcke_KA	0.4.6.16 min 5 sec	1.0.0.0 min 0 sec	22 dBm	77.02%	3.654 V	3.13 W	40.10%	8.16°C	ok	ok	S.1
210335	Bilbarach	0.4.6.16 min 4 sec	1.0.0.0 min 0 sec	20 dBm	83.46%	3.874 V	3.13 W	75.30%	4.77°C	ok	ok	S.1
210440	Speckbach_LP2	1.4.6.16 min 59 sec	1.0.0.0 min 0 sec	4 dBm	38.87%	3.600 V	3.13 W	42.50%	8.16°C	ok	ok	S.1
210442	Hengsböcke_WSStr	1.4.6.16 min 10 sec	1.0.0.0 min 0 sec	11 dBm	34.74%	3.654 V	3.13 W	42.80%	12.14°C	ok	ok	S.1
210444	Krämersee	0.4.6.16 min 59 sec	1.0.0.0 min 0 sec	9 dBm	60.44%	3.694 V	3.13 W	41.10%	23.42°C	ok	ok	S.1
300109	Deht_AF	0.4.6.16 min 59 sec	1.0.0.0 min 0 sec	9 dBm	28.76%	3.771 V	3.13 W	70.00%	6.09°C	ok	ok	S.1
900361	1721	3.4.23.13 min 41 sec	1.0.0.0 min 0 sec	10 dBm	72.24%	3.448 V	3.13 W	23.30%	14.01°C	ok	ok	S.1
900384	Leithe_Ohen_Quall	0.4.6.16 min 52 sec	1.0.0.0 min 0 sec	20 dBm	57.92%	3.690 V	3.13 W	39.50%	8.13°C	ok	ok	S.1
900431	Felde_oben	0.4.6.16 min 18 sec	1.0.0.0 min 0 sec	21 dBm	26.81%	3.597 V	3.13 W	12.80%	8.43°C	ok	ok	S.1
900459	Becke	0.4.6.16 min 38 sec	1.0.0.0 min 0 sec	15 dBm	33.52%	3.681 V	3.13 W	15.60%	0.05°C	ok	ok	S.1
900460	Fislerbach	0.4.6.16 min 6 sec	1.0.0.0 min 0 sec	19 dBm	54.22%	3.709 V	3.13 W	44.60%	3.53°C	ok	ok	S.1
900463	Leithe_Linten_Quall	0.4.6.16 min 23 sec	1.0.0.0 min 0 sec	26 dBm	52.65%	3.751 V	3.13 W	46.30%	4.40°C	ok	ok	S.1
900589	Wurmsee	0.4.6.16 min 58 sec	1.0.0.0 min 0 sec	12 dBm	88.07%	3.531 V	3.13 W	49.20%	7.63°C	ok	ok	S.1
900870	Darksee	0.4.6.16 min 43 sec	1.0.0.0 min 0 sec	23 dBm	67.2%	3.696 V	3.13 W	29.40%	3.35°C	ok	ok	S.1
900875	Dahme-Mil	0.4.6.16 min 43 sec	1.0.0.0 min 0 sec	26 dBm	24.77%	3.674 V	3.13 W	29.40%	9.24°C	ok	ok	S.1
900879	OWR213	0.4.6.16 min 43 sec	1.0.0.0 min 0 sec	24 dBm	24.77%	3.653 V	3.13 W	41.40%	7.77°C	ok	ok	S.1
901100	Aquatis,web	0.4.6.16 min 77 sec	1.0.0.0 min 0 sec	16 dBm	19.73%	3.506 V	3.13 W	38.10%	26.89°C	ok	ok	S.1
901179	Ers_Ohen	0.4.6.16 min 1 sec	1.0.0.0 min 0 sec	18 dBm	15.83%	3.706 V	3.13 W	34.10%	10.27°C	ok	ok	S.1
901323	Falze-Heerte	0.4.6.16 min 18 sec	1.0.0.0 min 0 sec	29 dBm	1.34%	3.676 V	3.13 W	8.69%	8.33°C	ok	ok	S.1
901385	Beilhe-Heerte	0.4.6.16 min 18 sec	1.0.0.0 min 0 sec	28 dBm	1.34%	3.676 V	3.13 W	8.69%	8.33°C	ok	ok	S.1
902263	Muschelstief_Jever	0.4.6.16 min 25 sec	1.0.0.0 min 0 sec	29 dBm	48.57%	3.716 V	3.13 W	39.80%	1.11°C	ok	ok	S.1
A30000	Veldappegroben_W4	8.4.22.16 min 2 sec	1.0.0.0 min 0 sec	0 dBm	16.29%	3.654 V	3.13 W	0.00%	17.89°C	ok	ok	S.2
902367	Muehlenstief_Jever	8.4.22.16 min 19 sec	1.0.0.0 min 0 sec	0 dBm	5.29%	3.692 V	3.13 W	0.00%	4.55°C	ok	ok	S.2
A30008	Neckelstrasse	63.45.16 min 37 sec	0.0.0.0 min 0 sec	0 dBm	5.44%	3.654 V	3.13 W	0.00%	17.89°C	ok	ok	S.2
A30010	Sturkamp_Beckdorf	63.45.16 min 34 sec	0.0.0.0 min 0 sec	0 dBm	7.60%	3.687 V	3.13 W	0.00%	33.51°C	ok	ok	S.2
A30012	Neckelstrasse	64.01.16 min 38 sec	0.0.0.0 min 0 sec	0 dBm	9.28%	3.685 V	3.13 W	0.00%	32.16°C	ok	ok	S.2
A30013	Sturkamp_Beckdorf	64.01.16 min 37 sec	0.0.0.0 min 0 sec	0 dBm	25.61%	3.692 V	3.13 W	0.00%	15.57°C	ok	ok	S.2
A30014	Sturkamp_Beckdorf	64.01.16 min 37 sec	0.0.0.0 min 0 sec	0 dBm	5.29%	3.692 V	3.13 W	0.00%	17.89°C	ok	ok	S.2
A30015	Sturkamp_Beckdorf	64.01.16 min 37 sec	0.0.0.0 min 0 sec	0 dBm	4.97%	3.692 V	3.13 W	0.00%	4.55°C	ok	ok	S.2
A30016	Sturkamp_Beckdorf	64.01.16 min 37 sec	0.0.0.0 min 0 sec	0 dBm	1.07%	3.692 V	3.13 W	0.00%	36.59°C	ok	ok	S.2
A30017	Sturkamp_Beckdorf	64.01.16 min 37 sec	0.0.0.0 min 0 sec	0 dBm	1.07%	3.692 V	3.13 W	0.00%	17.89°C	ok	ok	S.2
A30018	Sturkamp_Beckdorf	64.01.16 min 37 sec	0.0.0.0 min 0 sec	0 dBm	1.07%	3.692 V	3.13 W	0.00%	17.89°C	ok	ok	S.2
A30019	Sturkamp_Beckdorf	64.01.16 min 37 sec	0.0.0.0 min 0 sec	0 dBm	1.07%	3.692 V	3.13 W	0.00%	17.89°C	ok	ok	S.2
A30020	Sturkamp_Beckdorf	64.01.16 min 37 sec	0.0.0.0 min 0 sec	0 dBm	1.07%	3.692 V	3.13 W	0.00%	17.89°C	ok	ok	S.2
A30021	Sturkamp_Beckdorf	64.01.16 min 37 sec	0.0.0.0 min 0 sec	0 dBm	1.07%	3.692 V	3.13 W	0.00%	17.89°C	ok	ok	S.2
A30022	Sturkamp_Beckdorf	64.01.16 min 37 sec	0.0.0.0 min 0 sec	0 dBm	1.07%	3.692 V	3.13 W	0.00%	17.89°C	ok	ok	S.2
A30023	Sturkamp_Beckdorf	64.01.16 min 37 sec	0.0.0.0 min 0 sec	0 dBm	1.07%	3.692 V	3.13 W	0.00%	17.89°C	ok	ok	S.2
A30024	Sturkamp_Beckdorf	64.01.16 min 37 sec	0.0.0.0 min 0 sec	0 dBm	1.07%	3.692 V	3.13 W	0.00%	17.89°C	ok	ok	S.2
A30025	Sturkamp_Beckdorf	64.01.16 min 37 sec	0.0.0.0 min 0 sec	0 dBm	1.07%	3.692 V	3.13 W	0.00%	17.89°C	ok	ok	S.2
A30026	Sturkamp_Beckdorf	64.01.16 min 37 sec	0.0.0.0 min 0 sec	0 dBm	1.07%	3.692 V	3.13 W	0.00%	17.89°C	ok	ok	S.2
A30027	Sturkamp_Beckdorf	64.01.16 min 37 sec	0.0.0.0 min 0 sec	0 dBm	1.07%	3.692 V	3.13 W	0.00%	17.89°C	ok	ok	S.2
A30028	Sturkamp_Beckdorf	64.01.16 min 37 sec	0.0.0.0 min 0 sec	0 dBm	1.07%	3.692 V	3.13 W	0.00%	17.89°C	ok	ok	S.2
A30029	Sturkamp_Beckdorf	64.01.16 min 37 sec	0.0.0.0 min 0 sec	0 dBm	1.07%	3.692 V	3.13 W	0.00%	17.89°C	ok	ok	S.2
A30030	Sturkamp_Beckdorf	64.01.16 min 37 sec	0.0.0.0 min 0 sec	0 dBm	1.07%	3.692 V	3.13 W	0.00%	17.89°C	ok	ok	S.2
A30031	Sturkamp_Beckdorf	64.01.16 min 37 sec	0.0.0.0 min 0 sec	0 dBm	1.07%	3.692 V	3.13 W	0.00%	17.89°C	ok	ok	S.2
A30032	Sturkamp_Beckdorf	64.01.16 min 37 sec	0.0.0.0 min 0 sec	0 dBm	1.07%	3.692 V	3.13 W	0.00%	17.89°C	ok	ok	S.2
A30033	Sturkamp_Beckdorf	64.01.16 min 37 sec	0.0.0.0 min 0 sec	0 dBm	1.07%	3.692 V	3.13 W	0.00%	17.89°C	ok	ok	S.2
A30034	Sturkamp_Beckdorf	64.01.16 min 37 sec	0.0.0.0 min 0 sec	0 dBm	1.07%	3.692 V	3.13 W	0.00%	17.89°C	ok	ok	S.2
A30035	Sturkamp_Beckdorf	64.01.16 min 37 sec	0.0.0.0 min 0 sec	0 dBm	1.07%	3.692 V	3.13 W	0.00%	17.89°C	ok	ok	S.2
A30036	Sturkamp_Beckdorf	64.01.16 min 37 sec	0.0.0.0 min 0 sec	0 dBm	1.07%	3.692 V	3.13 W	0.00%	17.89°C	ok	ok	S.2
A30037	Sturkamp_Beckdorf	64.01.16 min 37 sec	0.0.0.0 min 0 sec	0 dBm	1.07%	3.692 V	3.13 W	0.00%	17.89°C	ok	ok	S.2
A30038	Sturkamp_Beckdorf	64.01.16 min 37 sec	0.0.0.0 min 0 sec	0 dBm	1.07%	3.692 V	3.13 W	0.00%	17.89°C	ok	ok	S.2
A30039	Sturkamp_Beckdorf	64.01.16 min 37 sec	0.0.0.0 min 0 sec	0 dBm	1.07%	3.692 V	3.13 W	0.00%	17.89°C	ok	ok	S.2
A30040	Sturkamp_Beckdorf	64.01.16 min 37 sec	0.0.0.0 min 0 sec	0 dBm	1.07%	3.692 V	3.13 W	0.00%	17.89°C	ok	ok	S.2
A30041	Sturkamp_Beckdorf	64.01.16 min 37 sec	0.0.0.0 min 0 sec	0 dBm	1.07%	3.692 V	3.13 W	0.00%	17.89°C	ok	ok	S.2
A30042	Sturkamp_Beckdorf	64.01.16 min 37 sec	0.0.0.0 min 0 sec	0 dBm	1.07%	3.692 V	3.13 W	0.00%	17.89°C	ok	ok	S.2
A30043	Sturkamp_Beckdorf	64.01.16 min 37 sec	0.0.0.0 min 0 sec	0 dBm	1.07%	3.692 V	3.13 W	0.00%	17.89°C	ok	ok	S.2
A30044	Sturkamp_Beckdorf	64.01.16 min 37 sec	0.0.0.0 min 0 sec	0 dBm	1.07%	3.692 V	3.13 W	0.00%	17.89°C	ok	ok	S.2
A30045	Sturkamp_Beckdorf	64.01.16 min 37 sec	0.0.0.0 min 0 sec	0 dBm	1.07%	3.692 V	3.13 W	0.00%	17.89°C	ok	ok	S.2
A30046	Sturkamp_Beckdorf	64.01.16 min 37 sec	0.0.0.0 min 0 sec	0 dBm	1.07%	3.692 V	3.13 W	0.00%	17.89°C	ok	ok	S.2
A30047	Sturkamp_Beckdorf	64.01.16 min 37 sec	0.0.0.0 min 0 sec	0 dBm	1.07%	3.692 V	3.13 W	0.00%	17.89°C	ok	ok	S.2
A30048	Sturkamp_Beckdorf	64.01.16 min 37 sec	0.0.0.0 min 0 sec	0 dBm	1.07%	3.692 V	3.13 W	0.00%	17.89°C	ok	ok	S.2
A30049	Sturkamp_Beckdorf	64.01.16 min 37 sec	0.0.0.0 min 0 sec	0 dBm	1.07%	3.692 V	3.13 W	0.00%	17.89°C	ok	ok	S.2
A30050	Sturkamp_Beckdorf	64.01.16 min 37 sec	0.0.0.0 min 0 sec	0 dBm	1.07%	3.692 V	3.13 W	0.00%	17.89°C	ok	ok	S.2
A30051	Sturkamp_Beckdorf	64.01.16 min 37 sec	0.0.0.0 min 0 sec	0 dBm	1.07%	3.692 V	3.13 W	0.00%	17.89°C	ok	ok	S.2
A30052	Sturkamp_Beckdorf	64.01.16 min 37 sec	0.0.0.0 min 0 sec	0 dBm	1.07%	3.692 V	3.13 W	0.00%	17.89°C	ok	ok	S.2
A30053	Sturkamp_Beckdorf	64.01.16 min 37 sec	0.0.0.0 min 0 sec	0 dBm	1.07%	3.692 V	3.13 W	0.00%	17.89°C	ok		



Alle Parameter können auf der gleichen Zeitachse in einer Darstellung aggregiert werden. Parameter verschiedener Datenlogger können überlagert werden.

Exporte können automatisch generiert werden. Auswertungen in WISKI sind (auch automatisiert) möglich.

Die Darstellung könnte auch auf einer Homepage erfolgen (Beispiel: www.hunnebecke.de).